



Aermec
partecipa al programma
EUROVENT: FCH
I prodotti interessati figurano nel sito
www.eurovent-certification.com



VMF



FCZ_D Dualjet



FCZ_A



Programmazione
da smart device via
NFC con ThermApp

Controllore elettronico Touch

FCZ_U



- **MASSIMA SILENZIOSITÀ DI FUNZIONAMENTO**
- **COMANDO TOUCH RETROILLUMINATO CON PROGRAMMAZIONE MEDIANTE SMART DEVICE**
- **VERSIONE DUALJET PER IL COMFORT TOTALE IN TUTTE LE STAGIONI**

Caratteristiche

Avvalendosi dell'eccezionale esperienza maturata con i ventilconvettori, Aermec presenta le nuove serie FCZ dove il design elegante si sposa con prestazioni in termini di livello sonoro e consumo energetico all'avanguardia.

Sono installabili in qualsiasi tipo d'impianto 2 / 4 tubi e in abbinamento a qualsiasi generatore di calore anche a basse temperature e grazie alla disponibilità di varie versioni e configurazioni, è facile scegliere la soluzione ottimale per qualsiasi esigenza.

Versioni Senza comando a bordo

Installazione verticale e orizzontale:

FCZ_U
FCZ_UA

Installazione verticale

FCZ_DS
FCZ_AS

Versioni Con comando a bordo

Installazione solo verticale:

FCZ_D
FCZ_A
FCZ_ACT
FCZ_APC

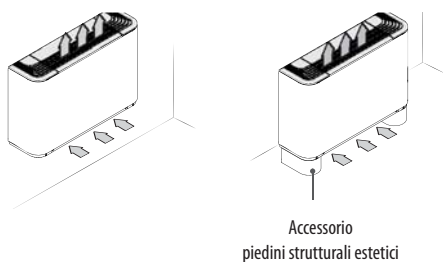
- Mantello RAL9003, Testata RAL 7047
- Ventilatore centrifugo a tre velocità.
- Motori elettrici con condensatori permanentemente inseriti
- Mobile metallico di protezione con verniciatura poliestere anticorrosione
- Griglia di distribuzione aria regolabile per versione U. Con la chiusura della griglia, il ventilconvettore si spegne automaticamente
- Bassa perdita di carico nelle batterie di scambio termico
- Facilità di installazione e manutenzione
- Filtro aria classe G2 per tutte le versioni di facile estrazione e pulizia. **Nelle versioni APC la purificazione dell'aria è assicurata dal depuratore**


Plasmacluster

- Coclee estraibili ed ispezionabili per una facile ed efficace pulizia
- **Reversibilità degli attacchi idraulici** in fase d'installazione **solo per le unità con batteria principale, standard o maggiorata** (Non reversibile per le unità con batteria secondaria).
- **Nelle unità con il termostato elettronico T-Touch e l'applicazione ThermApp, è possibile semplicemente appoggiando lo smart device sul ventilconvettore, impostare le modalità di funzionamento e la programmazione oraria settimanale. È inoltre possibile, sfruttando l'interfaccia grafica dell'App accedere a numerose altre informazioni come la lista allarmi, il Sat più vicino ecc..** Disponibile per sistemi operativi Android.

Descrizione versioni

Versioni con griglia fissa (Mobile Alto) - A

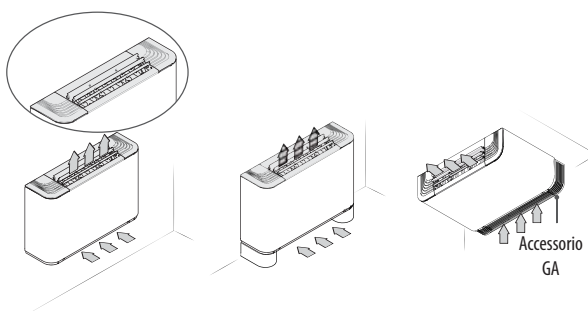


- **FCZ_A**
- Con commutatore
- **FCZ_AS**
- Senza comando a bordo
- Compatibile con il sistema VMF
- **FCZ_ACT**
- Con termostato elettronico (per impianti a 2 tubi)
- **FCZ_APC** 
- Con termostato elettronico (per impianti a 2 tubi)
- Depuratore Plasmacluster

Installazione solo verticale
- Per impianti 2/4 tubi

Versioni con griglia orientabile e fissa (Universale) - U

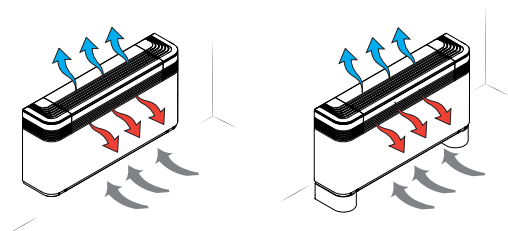
Con griglia orientabile - U



- **FCZ_U**
- Senza comando a bordo
- Compatibile con il sistema VMF
- Griglia di distribuzione aria regolabile
Unica per le taglie 1-2-3
Tre indipendenti per le taglie 4-5-6-7-8-9-10
Con le alette completamente chiuse l'unità è spenta

Installazione verticale e orizzontale
- Per impianti 2/4 tubi

Versioni con doppia mandata (Dualjet) - D (Disponibili da luglio 2016)



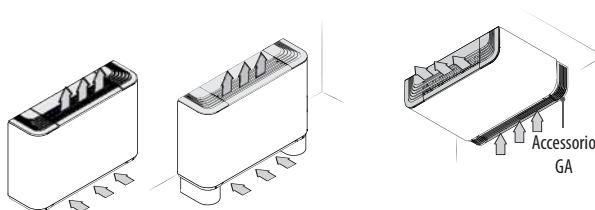
Ventilconvettore in grado di offrire una gradevole sensazione di comfort indirizzando l'aria in maniera tale da offrire una distribuzione uniforme della temperatura in tutto l'ambiente. Nella stagione invernale, l'aria calda viene indirizzata verso il pavimento; in quella estiva, l'aria fresca viene indirizzata verso il soffitto.

- **FCZ_D** Con termostato bordo macchina.
- **FCZ_DS** Senza comando a bordo

Le unità FCZ_DS sono compatibili con il termostato T-TOUCH o con il sistema VMF in questo caso sarà necessario contattare la sede
- Commutazione mandata dell'aria frontale oppure dall'alto agendo direttamente sulla griglia orientabile.

Installazione solo verticale
- Per impianti 2 tubi (4 tubi con accessorio VCF_X4 e sistema VMF o T-TOUCH)

Con griglia fissa - UA



- **FCZ_UA**
- Senza comando a bordo
- Compatibile con il sistema VMF
- Griglia di distribuzione aria fissa

Installazione verticale e orizzontale
- Per impianti 2/4 tubi

Scelta dell'unità

Combinando opportunamente le numerose opzioni disponibili, è possibile configurare ciascun modello in modo tale da soddisfare le più specifiche esigenze impiantistiche.

Campo	Descrizione	7,8	Versione
1,2,3	FCZ		D Dualjet con termostato a bordo
4	Taglia		DS Dualjet senza termostato a bordo
	1-2-3-4-5-6-7-8-9-10		A Alto con comando a bordo
5	Batteria Principale		AS Alto senza comando a bordo
	0 Standard		ACT Alto e termostato elettronico
	5 Maggiorata (1)		APC Alto, termostato elettronico e depuratore Plasmacluster
6	Batteria Secondaria		U Universale griglia distribuzione aria regolabile senza termostato a bordo
	0 Senza batteria		UA Universale griglia di distribuzione aria fissa senza termostato a bordo
	1 Standard		
	2 Maggiorata		

(1) Con batteria maggiorata "5" non è possibile abbinare nessuna batteria per il solo caldo "1 o 2"

Grandezze disponibili per versione

Versioni	Grandezze disponibili per Impianto 2 tubi (Batteria Principale)																			
FCZ	100	150	200	250	300	350	400	450	500	550	600	650	700	750	800	850	900	950	1000	
A
AS
ACT
APC
U
UA
D	/	/	.	/	.	/	.	/	.	/	.	/	/	/	/	/	/	/	/	/
DS	/	/	.	/	.	/	.	/	.	/	.	/	/	/	/	/	/	/	/	/

Versioni	Grandezze disponibili per Impianto 4 tubi (Batteria Principale + Batteria Secondaria)																		
FCZ	101	102	201	202	301	302	401	402	501	502	601	602	701	702	801	802	901	1001	
A
AS
ACT	/	/	/	/	/	/	/	/	/	/	/	/	/	/	/	/	/	/	/
APC	/	/	/	/	/	/	/	/	/	/	/	/	/	/	/	/	/	/	/
U
UA
D	/	/	/	/	/	/	/	/	/	/	/	/	/	/	/	/	/	/	/
DS	/	/	/	/	/	/	/	/	/	/	/	/	/	/	/	/	/	/	/

Accessori

Pannelli comando

- T-TOUCH:** Controllo touch installazione a bordo del ventilconvettore.
Disponibile anche l'applicazione ThermApp per il controllo remoto con smart device con sistema operativo Android.

È disponibile una gamma di comandi dedicati, a parete o a bordo macchina, ma è indispensabile scegliere tra questi pannelli per una regolazione semplice e completa, per maggior dettaglio fare riferimento alla scheda dedicata.

Sonde e accessori dedicati ai pannelli comando

- SW3:** Sonda della temperatura dell'acqua che consente il cambio di stagione automatico ai termostati elettronici dotati di change over lato acqua.
- SWA:** Accessorio sonda esterna SWA (lunghezza L = 6m). Rileva la temperatura dell'aria ambiente se collegata al connettore (A) del pannello FMT21, automaticamente viene disabilitata la sonda della temperatura dell'aria ambiente incorporata nel pannello. Rileva la temperatura dell'acqua nell'impianto per il consenso alla ventilazione se collegata al connettore (W) del pannello FMT21. Al pannello FMT21 possono essere collegate contemporaneamente 2 sonde SWA.
- SIT 3 - 5:** Schede Interfaccia Termostato. Consentono di realizzare una rete di ventilconvettori (max. 10) comandati da un pannello centralizzato (commutatore o termostato).
SIT3: comanda le 3 velocità del ventilatore e deve essere installata su ogni ventilconvettore della rete; riceve i comandi dal commutatore o dalla scheda SIT5.
SIT5: comanda le 3 velocità del ventilatore e fino a 2 valvole (impianti a quattro tubi); trasmette i comandi del termostato alla rete di ventilconvettori.

Sistema VMF

- VMF-E0:** accessorio termostato, da fissare sulla fiancata del ventilconvettore, dotato di serie di sonda aria e di sonda acqua, gestisce impianti 2 tubi, 4 tubi, 2 tubi +

Plasmacluster, 2 tubi + Lampade UV, 2 tubi + Resistenza elettrica. Equipaggiato di contatto esterno da utilizzare come ON-OFF remoto in bassa tensione. Tale termostato, tramite comunicazione, seriale in 2 fili consente la realizzazione di una sola zona di ventilconvettori (1 master + massimo 5 slave). Il termostato è protetto da fusibile

- VMF-E2Z:** Interfaccia utente da installare a bordo macchina con due selettori, uno per il controllo della temperatura e uno per la velocità
- VMF-E4:** Interfaccia utente da parete, permette il controllo delle funzioni tramite tastiera touch capacitiva.
- VMF-E5:** Pannello da parete ad incasso, permette il controllo delle funzioni tramite tastiera capacitiva, di un impianto idronico completo.
- VMF-E1:** Termostato per comunicazione seriale
- VMF-SW:** sonda acqua da utilizzare eventualmente in sostituzione di quella di serie fornita con il termostato VMF-E1, per l'installazione della stessa a monte della valvola
- VMF-SW1:** sonda acqua aggiuntiva da utilizzare eventualmente per impianti a 4 tubi con il termostato VMF-E1 per il controllo di massima nel rango freddo

Batterie ad acqua calda

- BV:** Batteria ad acqua calda ad 1 rango. Non è disponibile per le versioni con Plasmacluster, e per le taglie con batteria principale maggiorata.

Batterie elettriche

- RX:** Batteria elettrica del tipo corazzato con termostato di sicurezza (Richiede un termostato con gestione resistenza). Non è disponibile per le versioni con Plasmacluster, con doppia batteria o con batteria principale maggiorata

Kit Valvole ad acqua

- VCZ_X4:** Kit valvole per impianti 4 tubi e ventilconvettori con batteria singola 2 attacchi. Kit composto da speciali valvole 3 vie motorizzate con gusci isolanti, rac-

cordi e tubi in rame isolati. Versione _X4L per ventilconvettori ad attacchi sinistri. Versione _X4R per ventilconvettori ad attacchi destri. Alimentazione 230V ~ 50Hz

- VCZ o VCF: Kit valvola motorizzata a 3 vie** con guscio isolante, raccordi e tubi in rame isolati. Per batteria principale standard o maggiorata e per batteria solo caldo. Versioni con alimentazione 230V e 24V~50Hz
- VCZD o VCFD: Kit valvola motorizzata a 2 vie** con raccordi e tubi in rame. Per batteria principale standard o maggiorata e per batteria solo caldo. Versioni con alimentazione 230V e 24V~50Hz
- VJP/VJP_M: Valvola combinata di regolazione e bilanciamento, per impianti 2 e 4 tubi da installare esterna all'unità, fornita senza raccordi e componentistica idraulica.** La valvola, riesce a garantire una portata d'acqua costante nel terminale, all'interno del suo range operativo, è disponibili con alimentazione 230V e 24V~50Hz.
La VJP è comandata da logica on-off con pannelli comando compatibili (accessori)
La VJP_M è comandata da logica modulante con pannelli non forniti da Aermecc
La portata dell'acqua di progetto è fondamentale per affinare la selezione delle valvole indicate nella tabella di compatibilità.
- Accessori per l'installazione**
- AMP:** Kit per l'installazione pensile per le versioni FCZ_U.
- DSC4:** Dispositivo per lo scarico della condensa quando si rende necessario superare dei dislivelli.
- PCZ:** Pannello in lamiera per la chiusura della parte posteriore dell'unità.
- GA:** Griglia per installazione a soffitto per mascherare le utenze idrauliche ed elettriche. Compatibile anche per installazione a pavimento.
- ZXZ:** Coppia piedini estetici e strutturali

Per maggiori dettagli sui pannelli comando e sistema VMF fare riferimento alle schede dedicate

Compatibilità Accessori

		Grandezze disponibili per Impianto 2 tubi (Batteria Principale)																			
FCZ		100	150	200	250	300	350	400	450	500	550	600	650	700	750	800	850	900	950	1000	
Pannelli comando e accessori dedicati																					
T-TOUCH	AS-U-UA-DS	*	*	*	*	*	*	*	*	*	*	*	*	*	*	*	*	*	*	*	
KTLM	AS-U-UA	*	*	*	*	*	*	*	*	*	*	*	*	*	*	*	*	*	*	*	
PTINZ	AS-U-UA-DS	*	*	*	*	*	*	*	*	*	*	*	*	*	*	*	*	*	*	*	
PX-PX2-PX2C6	AS-U-UA (1)	*	*	*	*	*	*	*	*	*	*	*	*	*	*	*	*	*	*	*	
PX2Z	AS-U-UA	*	*	*	*	*	*	*	*	*	*	*	*	*	*	*	*	*	*	*	
PXAE-PXAR	AS-U-UA (1)	*	*	*	*	*	*	*	*	*	*	*	*	*	*	*	*	*	*	*	
TPF	AS-U-UA	*	*	*	*	*	*	*	*	*	*	*	*	*	*	*	*	*	*	*	
WMT05-06-10	AS-U-UA	*	*	*	*	*	*	*	*	*	*	*	*	*	*	*	*	*	*	*	
FMT21	AS-U-UA	*	*	*	*	*	*	*	*	*	*	*	*	*	*	*	*	*	*	*	
SWA	AS-U-UA	In abbinamento con FMT21																			
SW3	AS-U-UA	In abbinamento con PXAE o PXAR																			
SIT3	AS-U-UA	In abbinamento con FMT21 o PXAE o PXAR o PX2 o PX o PX2C6 WMT05-06-10																			
SIT5	AS-U-UA	In abbinamento con FMT21 o PXAE o PXAR																			
Sistema VMF																					
VMF-E0	AS-U-UA-DS*	*	*	*	*	*	*	*	*	*	*	*	*	*	*	*	*	*	*	*	
VMF-E1	AS-U-UA-DS*	*	*	*	*	*	*	*	*	*	*	*	*	*	*	*	*	*	*	*	
VMF-E2Z	AS-U-UA	*	*	*	*	*	*	*	*	*	*	*	*	*	*	*	*	*	*	*	
VMF-E4	AS-U-UA	*	*	*	*	*	*	*	*	*	*	*	*	*	*	*	*	*	*	*	
VMF-E5	AS-U-UA	*	*	*	*	*	*	*	*	*	*	*	*	*	*	*	*	*	*	*	
VMF-SW	AS-U-UA	*	*	*	*	*	*	*	*	*	*	*	*	*	*	*	*	*	*	*	
VMF-SW1	AS-U-UA	*	*	*	*	*	*	*	*	*	*	*	*	*	*	*	*	*	*	*	
Batteria aggiuntiva (solo caldo)																					
BV117	A-AS-U-UA	*																			
BV122	A-AS-U-UA			*																	
BV132	A-AS-U-UA				*																
BV142	A-AS-U-UA					*				*											
BVZ800	A-AS-U-UA										*			*		*					
BV162	A-AS-U-UA																	*		*	
Batteria elettrica																					
RX17	AS-U-UA	*																			
RX22	AS-U-UA			*																	
RX32	AS-U-UA				*																
RX42	AS-U-UA					*			*												
RX52	AS-U-UA									*											
RXZ800	AS-U-UA										*		*		*						
RX62	AS-U-UA																	*		*	
Valvole ad acqua **																					
Kit valvola per impianti 4 tubi con batteria standard																					
VCZ1X4L-R	AS-U-UA (DS+sist. VMF o T-TOUCH)	*	*	*	*																
VCZ2X4L-R	AS-U-UA (DS+sist. VMF o T-TOUCH)					*	*	*	*	*	*	*	*	*	*	*	*	*	*	*	
VCZ3X4L-R	AS-U-UA (DS+sist. VMF o T-TOUCH)																	*	*	*	
Kit valvola 3 vie																					
VCZ41/4124	AS-ACT-APC-U-UA-D-DS (2)	*	*	*	*																
VCZ42/4224	AS-ACT-APC-U-UA-D-DS (2)					*	*	*	*	*	*	*	*	*	*	*	*	*	*	*	
VCZ43/4324	AS-ACT-APC-U-UA-D-DS (2)																	*	*	*	
Kit valvola 2 vie																					
VCZD1/124	AS-ACT-APC-U-UA-D-DS (2)	*	*	*	*																
VCZD2/224	AS-ACT-APC-U-UA-D-DS (2)					*	*	*	*	*	*	*	*	*	*	*	*	*	*	*	
VCZD3/324	AS-ACT-APC-U-UA-D-DS (2)																	*	*	*	
Kit valvola Combinata di regolazione e Bilanciamento																					
VJP060	AS-ACT-APC-U-UA-D-DS	*	*	*	*	*	*	*	*	*	*	*	*	*	*	*	*	*	*	*	
VJP090	AS-ACT-APC-U-UA-D-DS						*	*	*	*	*	*	*	*	*	*	*	*	*	*	
VJP150	AS-ACT-APC-U-UA-D-DS											*	*	*	*	*	*	*	*	*	
VJP060M	AS-ACT-APC-U-UA-D-DS (2)	*	*	*	*	*	*	*	*	*	*	*	*	*	*	*	*	*	*	*	
VJP090M	AS-ACT-APC-U-UA-D-DS (2)						*	*	*	*	*	*	*	*	*	*	*	*	*	*	
VJP150M	AS-ACT-APC-U-UA-D-DS (2)											*	*	*	*	*	*	*	*	*	
Accessori per l'installazione																					
AMP20	U-UA	*	*	*	*	*	*	*	*	*	*	*	*	*	*	*	*	*	*	*	
AMPZ	U-UA	*	*	*	*	*	*	*	*	*	*	*	*	*	*	*	*	*	*	*	
DSC4	Tutte (3)	*	*	*	*	*	*	*	*	*	*	*	*	*	*	*	*	*	*	*	
Pannelli di chiusura posteriori																					
PCZ100	Tutte	*	*																		
PCZ200	Tutte			*	*																

Per maggior dettagli sui pannelli comando e sistema VMF fare riferimento alle schede prodotto dedicate.

* Contattare sede

** Le valvole ad acqua possono essere abbinare alle unità qualora sia previsto anche un pannello comandi che le controlli

PTINZ e PX2Z Installazione solo a bordo macchina

(1) Installazione solo a parete; (PX2C6 Pannello PX2 in confezione da 6 pz)

(2) VCZ4124-VCZ4224-VCZ4324-VCZD124-VCZD224-VCZD324-VJP60M-VJP090M-VJP150M sono 24V

(3) L'accessorio DSC4 non è compatibile con l'accessorio AMPZ

Compatibilità Accessori

		Grandezze disponibili per Impianto 2 tubi (Batteria Principale)																		
FCZ		100	150	200	250	300	350	400	450	500	550	600	650	700	750	800	850	900	950	1000
PCZ300	Tutte					•	•													
PCZ500	Tutte							•	•	•	•									
PCZ800	Tutte											•	•	•	•	•	•			
PCZ1000	Tutte																	•	•	•
Griglia per installazione a soffitto																				
GA100	U-UA	•	•																	
GA200	U-UA			•	•															
GA300	U-UA					•	•													
GA500	U-UA							•	•	•	•									
GA800	U-UA											•	•	•	•	•	•	•	•	•
Piedini estetici e strutturali																				
ZXZ	Tutte	•	•	•	•	•	•	•	•	•	•	•	•	•	•	•	•	•	•	•

		Grandezze disponibili per Impianto 4 tubi (Batteria Principale + Batteria Secondaria)																	
FCZ		101	102	201	202	301	302	401	402	501	502	601	602	701	702	801	802	901	1001
Pannelli comando e accessori dedicati																			
T-TOUCH	AS-U-UA	•	•	•	•	•	•	•	•	•	•	•	•	•	•	•	•	•	•
KTLM	AS-U-UA	•	•	•	•	•	•	•	•	•	•	*	*	*	*	*	*	*	*
TPF	AS-U-UA	•	•	•	•	•	•	•	•	•	•	•	•	•	•	•	•	•	•
WMT06-10	AS-U-UA	•	•	•	•	•	•	•	•	•	•	•	•	•	•	•	•	•	•
FMT21	AS-U-UA	•	•	•	•	•	•	•	•	•	•	•	•	•	•	•	•	•	•
SWA	AS-U-UA	In abbinamento con FMT21																	
SIT3	AS-U-UA	In abbinamento con FMT21																	
SIT5	AS-U-UA	In abbinamento con FMT21																	
Sistema VMF																			
VMF-E0	AS-U-UA	•	•	•	•	•	•	•	•	•	•	•	•	•	•	•	•	•	•
VMF-E1	AS-U-UA	•	•	•	•	•	•	•	•	•	•	•	•	•	•	•	•	•	•
VMF-E2Z	AS-U-UA	•	•	•	•	•	•	•	•	•	•	•	•	•	•	•	•	•	•
VMF-E4	AS-U-UA	•	•	•	•	•	•	•	•	•	•	•	•	•	•	•	•	•	•
VMF-E5	AS-U-UA	•	•	•	•	•	•	•	•	•	•	•	•	•	•	•	•	•	•
VMF-SW	AS-U-UA	•	•	•	•	•	•	•	•	•	•	•	•	•	•	•	•	•	•
VMF-SW1	AS-U-UA	•	•	•	•	•	•	•	•	•	•	•	•	•	•	•	•	•	•
Valvole ad acqua**																			
Kit valvola 3 vie																			
VCZ41/4124	AS-U-UA	(2)	•	•	•	•													
VCZ42/4224	AS-U-UA	(2)				•	•	•	•	•	•	•	•	•	•	•	•	•	•
VCZ43/4324	AS-U-UA	(2)																•	•
Kit valvola 2 vie																			
VCZD1/124	AS-U-UA	(2)	•	•	•	•													
VCZD2/224	AS-U-UA	(2)				•	•	•	•	•	•	•	•	•	•	•	•	•	•
VCZD3/324	AS-U-UA	(2)																•	•
Kit valvola 3 vie Per batteria solo caldo																			
VCF44/4424	AS-U-UA		•	•	•	•	•	•	•	•	•	•	•	•	•	•	•	•	•
VCF45/4524	AS-U-UA																	•	•
Kit valvola 2 vie Per batteria solo caldo																			
VCFD4/424			•	•	•	•	•	•	•	•	•	•	•	•	•	•	•	•	•
Kit valvola Combinata di regolazione e Bilanciamento																			
VJP060	AS-U-UA		•	•	•	•	•												
VJP090	AS-U-UA							•	•	•	•	•	•	•	•	•	•	•	•
VJP150	AS-U-UA											•	•	•	•	•	•	•	•
VJP060M	AS-U-UA	(2)	•	•	•	•	•												
VJP090M	AS-U-UA	(2)						•	•	•	•	•	•	•	•	•	•	•	•
VJP150M	AS-U-UA	(2)										•	•	•	•	•	•	•	•
Accessori per l'installazione																			
AMP20	U-UA		•	•	•	•	•	•	•	•	•								
AMPZ	U-UA		•	•	•	•	•	•	•	•	•	•	•	•	•	•	•	•	•
DSC4	Tutte	(3)	•	•	•	•	•	•	•	•	•	•	•	•	•	•	•	•	•
Pannelli di chiusura posteriori																			
PCZ100	Tutte	•	•																
PCZ200	Tutte			•	•														
PCZ300	Tutte					•	•												
PCZ500	Tutte							•	•	•	•								
PCZ800	Tutte											•	•	•	•	•	•	•	•
PCZ1000	Tutte																	•	•
Griglia per installazione a soffitto																			
GA100	U-UA	•	•																
GA200	U-UA			•	•														
GA300	U-UA					•	•												
GA500	U-UA							•	•	•	•								
GA800	U-UA											•	•	•	•	•	•	•	•
Piedini estetici e strutturali																			
ZXZ	Tutte	•	•	•	•	•	•	•	•	•	•	•	•	•	•	•	•	•	•

Per maggior dettagli sui pannelli comando e sistema VMF fare riferimento alle schede prodotto dedicate.

* Contattare sede

VJP/VJP_M La compatibilità delle valvole nel ramo caldo dell'impianto 4 tubi, è da verificare con la portata d'acqua di progetto

** Le valvole ad acqua possono essere abbinate alle unità qualora sia previsto anche un pannello comandi che le controlli

(2) VCZ4124-VCZ4224-VCZ4324-VCZD124-VCZD224-VCZD324-VJP60M-VJP090M-VJP150M sono 24V

(3) L'accessorio DSC4 non è compatibile con l'accessorio AMPZ

Dati tecnici Unità per Impianto 2 tubi (Batteria Principale)

FCZ	100			150			200			250			300			350			400			450			500			550					
Velocità del ventilatore	H	M	L	H	M	L	H	M	L	H	M	L	H	M	L	H	M	L	H	M	L	H	M	L	H	M	L	H	M	L	H	M	L
Prestazioni in riscaldamento																																	
impianti a 2 tubi																																	
Potenza termica (70°C) (1) kW	2,40	2,00	1,45	2,65	2,19	1,55	3,70	2,95	2,02	4,05	3,18	2,20	5,50	4,46	3,47	6,15	4,92	3,77	7,15	5,74	4,32	7,82	6,29	4,57	8,50	7,31	5,27	9,75	8,34	5,82			
Portata d'acqua (1) l/h	206	172	125	232	192	136	324	258	177	355	278	193	482	391	304	539	431	330	627	503	379	685	551	400	745	641	462	855	731	510			
Perdite di carico (1) kPa	9	7	4	12	9	5	18	12	6	23	15	7	18	12	7	20	14	8	24	16	9	16	11	6	28	21	12	26	20	10			
Potenza termica (45°C) (2) kW	1,19	0,99	0,72	1,31	1,09	0,77	1,84	1,46	1,00	2,01	1,58	1,09	2,73	2,21	1,72	3,06	2,44	1,87	3,55	2,85	2,14	3,88	3,12	2,27	4,22	3,63	2,62	4,85	4,14	2,89			
Portata d'acqua (2) l/h	207	173	126	229	189	134	319	254	174	350	274	190	475	385	299	531	425	325	617	495	373	675	543	394	734	631	455	842	720	502			
Perdite di carico (2) kPa	9	7	4	12	9	5	17	12	6	23	15	8	17	12	8	20	14	8	23	16	9	16	11	6	28	21	12	25	19	10			
Prestazioni in raffreddamento																																	
Pot. frigorifera totale (3) kW	1,00	0,84	0,65	1,27	1,06	0,80	1,60	1,28	0,89	1,94	1,55	1,06	2,65	2,17	1,68	3,02	2,46	1,89	3,60	2,92	2,21	4,03	3,21	2,41	4,25	3,69	2,68	4,79	4,13	2,91			
Pot. frigorifera sensibile (3) kW	0,83	0,69	0,51	0,97	0,80	0,57	1,33	1,05	0,71	1,52	1,20	0,79	2,04	1,65	1,26	2,18	1,76	1,33	2,67	2,14	1,59	2,90	2,30	1,69	3,18	2,73	1,94	3,49	2,98	2,07			
Portata d'acqua (3) l/h	172	144	112	219	182	138	275	221	153	334	267	182	456	374	288	560	460	350	619	503	379	694	552	414	731	634	460	824	711	501			
Perdite di carico (3) kPa	8	6	4	13	12	6	18	12	6	25	17	8	18	12	8	25	17	11	24	16	10	22	15	9	29	22	13	28	21	11			
Ventilatore																																	
Ventilatore Centrifugo	n° 1						1						2						2						2								
Portata d'aria	m³/h 200 160 110			200 160 110			290 220 140			290 220 140			450 350 260			450 350 260			600 460 330			600 460 330			720 600 400			720 600 400					
Livelli sonori																																	
Potenza sonora (4) dB(A)	45	38	31	45	38	31	50	43	31	50	43	31	48	41	34	48	41	34	51	44	37	51	44	37	56	51	42	56	51	42			
Pressione sonora dB(A)	37	30	23	37	30	23	42	35	23	42	35	23	40	33	26	40	33	26	43	36	29	43	36	29	48	43	34	48	43	34			
Diametro raccordi																																	
Batteria Principale																																	
Batteria standard	∅	1/2"	/	/	1/2"	/	/	1/2"	/	/	3/4"	/	/	3/4"	/	/	3/4"	/	/	3/4"	/	/	3/4"	/	/	3/4"	/	/	3/4"				
Batteria maggiorata	∅	/	1/2"	/	/	1/2"	/	1/2"	/	/	3/4"	/	/	3/4"	/	/	3/4"	/	/	3/4"	/	/	3/4"	/	/	3/4"	/	/	3/4"				
Caratteristiche elettriche																																	
Potenza assorbita W	30	25	20	30	25	20	35	25	13	35	25	13	44	33	25	44	33	25	57	43	30	57	43	30	76	52	38	76	52	38			
Collegamenti elettrici	V3	V2	V1	V3	V2	V1	V3	V2	V1	V3	V2	V1	V3	V2	V1	V3	V2	V1	V3	V2	V1	V3	V2	V1	V3	V2	V1	V3	V2	V1	V3	V2	V1

FCZ	600			650			700			750			800			850			900			950			1000								
Velocità del ventilatore	H	M	L	H	M	L	H	M	L	H	M	L	H	M	L	H	M	L	H	M	L	H	M	L	H	M	L	H	M	L			
Prestazioni in riscaldamento																																	
impianti a 2 tubi																																	
Potenza termica (70°C) (1) kW	10,00	8,10	5,70	11,50	9,15	6,21	11,00	9,80	8,10	12,50	11,30	9,10	12,00	10,80	9,80	14,00	12,35	11,30	15,14	13,35	10,77	17,10	14,42	11,20	17,02	15,24	12,56						
Portata d'acqua (1) l/h	860	696	490	989	785	534	946	843	696	1075	972	782	1032	929	843	1204	1062	972	1328	1171	945	1500	1295	982	1493	1337	1101						
Perdite di carico (1) kPa	25	17	9	54	36	12	37	30	21	20	16	11	42	35	29	24	19	16	21	16	11	32	23	15	43	34	24						
Potenza termica (45°C) (2) kW	4,98	4,03	2,84	5,72	4,55	3,09	5,47	4,88	4,03	6,22	5,62	4,53	5,97	5,37	4,88	6,97	6,14	5,62	7,53	6,64	5,36	8,51	7,17	5,57	8,47	7,58	6,25						
Portata d'acqua (2) l/h	863	699	492	993	790	536	950	846	699	1079	975	786	1036	932	846	1209	1066	975	1307	1152	930	1476	1245	967	1469	1316	1084						
Perdite di carico (2) kPa	25	18	9	54	36	12	37	30	21	20	17	11	43	35	30	24	19	17	20	15	11	31	21	15	42	33	23						
Prestazioni in raffreddamento																																	
Pot. frigorifera totale (3) kW	4,65	3,90	3,22	5,67	4,80	3,95	5,50	4,89	3,92	6,14	5,34	4,27	6,10	5,66	4,84	6,91	6,29	5,26	6,91	5,00	4,29	8,60	7,32	5,77	7,62	6,88	5,69						
Pot. frigorifera sensibile (3) kW	3,92	3,17	2,56	4,12	3,43	2,78	4,30	3,76	2,99	4,72	4,05	3,20	4,83	4,42	3,72	5,36	4,83	4,00	5,68	3,78	2,97	5,78	4,87	3,80	5,53	5,34	4,42						
Portata d'acqua (3) l/h	800	671	554	975	825	595	946	841	675	1056	918	734	1049	974	833	1189	1082	904	1189	860	738	1479	1259	992	1311	1183	979						
Perdite di carico (3) kPa	26	19	13	28	21	15	30	24	16	18	14	10	30	26	20	23	19	14	23	12	9	30	22	15	37	31	22						
Ventilatore																																	
Ventilatore Centrifugo	n° 3						3						3						3						3								
Portata d'aria	m³/h 920 720 520			920 720 520			1140 930 700			1140 930 700			1300 1120 900			1300 1120 900			1140 930 700			1140 930 700			1300 1120 900			1300 1120 900					
Livelli sonori																																	
Potenza sonora (4) dB(A)	57	51	42	57	51	42	62	57	50	62	57	50	66	61	56	66	61	56	62	57	51	61	57	51	66	61	56						
Pressione sonora dB(A)	49	43	34	49	43	34	54	49	42	54	49	42	58	53	48	58	53	48	54	49	43	53	49	43	58	53	48						
Diametro raccordi																																	
Batteria Principale																																	
Batteria standard	∅	3/4"	/	/	3/4"	/	/	3/4"	/	/	3/4"	/	/	3/4"	/	/	3/4"	/	/	3/4"	/	/	3/4"	/	/	3/4"	/	/	3/4"				
Batteria maggiorata	∅	/	3/4"	/	/	3/4"	/	3/4"	/	/	3/4"	/	/	3/4"	/	/	3/4"	/	/	3/4"	/	/	3/4"	/	/	3/4"	/	/	3/4"				
Caratteristiche elettriche																																	
Potenza assorbita W	91	60	38	91	60	38	106	80	59	106	80	59	131	100	80	131	100	80	106	80	59	106	80	59	131	100	80						
Collegamenti elettrici	V3	V2	V1	V3	V2	V1	V3	V2	V1	V3	V2	V1	V3	V2	V1	V3	V2	V1	V3	V2	V1	V3	V2	V1	V3	V2	V1	V3	V2	V1	V3	V2	V1
Alimentazione	230V~50Hz																																

H velocità massima; M velocità media; L velocità minima

(1) Aria ambiente 20°C b.s.; Acqua (in/out) 70°C/60°C;

(2) Aria ambiente 20°C b.s.; Acqua (in/out) 45°C/40°C (EUROVENT)

(3) Aria ambiente 27°C b.s./19°C b.u.; Acqua (in/out) 7°C/12°C (EUROVENT)

(4) Potenza sonora sulla base di misure effettuate in accordo alla normativa Eurovent 8/2

Pressione sonora (ponderato A) misurato in ambiente con volume V=85 m³, tempo di riverbero t=0,5s fattore di direzionalità Q=2; distanza r=2,5m.

Dati tecnici Unità per Impianto 4 tubi (Batteria Principale + Batteria Secondaria)

FCZ	101			102			201			202			301			302			401			402						
	H	M	L	H	M	L	H	M	L	H	M	L	H	M	L	H	M	L	H	M	L	H	M	L				
Velocità del ventilatore																												
Prestazioni in riscaldamento																												
Impianti a 4 tubi																												
Potenza termica (65°C)	(1)	kW			1,17	1,02	0,75	1,97	1,66	1,23	1,61	1,36	1,02	2,73	2,23	1,57	2,56	2,19	1,81	4,33	3,58	2,84	3,13	2,65	2,13	5,29	4,34	3,35
Portata d'acqua	(1)	l/h			101	88	65	169	143	106	138	117	88	234	191	135	221	188	155	372	308	244	269	228	183	455	373	288
Perdite di carico	(1)	kPa			4	3	2	3	2	2	10	7	5	7	5	3	29	22	15	22	16	11	8	7	4	7	4	3
Prestazioni in raffreddamento																												
Potenza frigorifera totale	(2)	kW			1,00	0,84	0,65	1,00	0,84	0,65	1,60	1,28	0,89	1,60	1,28	0,89	2,65	2,17	1,68	2,65	2,17	1,68	3,60	2,92	2,21	3,60	2,92	2,21
Potenza frigorifera sensibile	(2)	kW			0,83	0,69	0,51	0,83	0,69	0,51	1,33	1,05	0,71	1,33	1,05	0,71	2,04	1,65	1,26	2,04	1,65	1,26	2,67	2,14	1,59	2,67	2,14	1,59
Portata d'acqua	(2)	l/h			172	144	112	172	144	112	275	221	153	275	221	153	456	374	288	456	374	288	619	503	379	619	503	379
Perdite di carico	(2)	kPa			8	6	4	8	6	4	18	12	6	18	12	6	18	12	8	18	12	8	24	16	10	24	16	10
Ventilatore																												
Ventilatore Centrifugo	n°	1			1			1			2			2			2			2			2					
Portata d'aria	m³/h	200	160	110	200	160	110	290	220	140	290	220	140	450	350	260	450	350	260	600	460	330	600	460	330	600	460	330
Livelli sonori																												
Livello di potenza sonora	(3)	dB(A)			45	38	31	45	38	31	50	43	31	50	43	31	48	41	34	48	41	34	51	44	39	51	44	39
Livello di pressione sonora		dB(A)			37	30	23	37	30	23	42	35	23	42	35	23	40	33	26	40	33	26	43	36	31	43	36	31
Diametro raccordi																												
Batteria Principale																												
Batteria standard	Ø	1/2"			1/2"			1/2"			3/4"			3/4"			3/4"			3/4"								
Batteria Secondaria																												
Batteria standard	Ø	1/2"			1/2"			1/2"			1/2"			3/4"			3/4"			3/4"			3/4"					
Batteria maggiorata	Ø	1/2"			1/2"			1/2"			1/2"			1/2"			1/2"			1/2"			1/2"					
Caratteristiche elettriche																												
Potenza assorbita	W	35	29	19	30	25	20	35	29	25	35	25	13	44	33	25	44	33	25	57	43	30	57	43	30	57	43	30
Collegamenti elettrici		V3	V2	V1	V3	V2	V1	V3	V2	V1	V3	V2	V1	V3	V2	V1	V3	V2	V1	V3	V2	V1	V3	V2	V1	V3	V2	V1
Alimentazione		230V~50Hz																										

FCZ	501			502			601			602			701			702			801			802			901			1001						
	H	M	L	H	M	L	H	M	L	H	M	L	H	M	L	H	M	L	H	M	L	H	M	L	H	M	L	H	M	L				
Velocità del ventilatore																																		
Prestazioni in riscaldamento																																		
Impianti a 4 tubi																																		
Potenza termica (65°C)	(1)	kW			3,74	3,34	2,59	6,44	5,66	4,16	4,36	3,67	2,53	7,60	6,24	4,59	4,95	4,29	3,66	8,80	7,48	6,24	5,34	4,79	4,21	9,61	8,50	7,31	5,73	5,63	4,74	6,09	5,57	4,85
Portata d'acqua	(1)	l/h			321	287	223	554	486	358	375	316	217	653	536	395	426	369	315	757	643	536	459	412	362	826	731	629	493	484	407	523	479	417
Perdite di carico	(1)	kPa			10	8	5	7	7	3	16	11	7	12	9	5	20	16	15	16	12	11	23	19	12	19	15	11	12	11	9	15	13	10
Prestazioni in raffreddamento																																		
Potenza frigorifera totale	(2)	kW			4,25	3,69	2,68	4,25	3,69	2,68	4,65	3,90	3,22	4,65	3,90	3,22	5,50	4,89	3,92	5,50	4,89	3,92	6,10	5,66	4,84	6,10	5,66	4,84	6,91	5,00	4,29	7,62	6,88	5,69
Potenza frigorifera sensibile	(2)	kW			3,18	2,73	1,94	3,18	2,73	1,94	3,92	3,17	2,56	3,92	3,17	2,56	4,30	3,76	2,99	4,30	3,76	2,99	4,83	4,42	3,72	4,83	4,42	3,72	5,68	3,78	2,97	5,53	5,34	4,42
Portata d'acqua	(2)	l/h			731	634	460	731	634	460	800	671	554	800	671	554	946	841	675	946	841	675	1049	974	833	1049	974	833	1189	860	738	1311	1183	979
Perdite di carico	(2)	kPa			29	22	13	29	22	13	26	19	13	26	19	13	30	24	16	30	24	16	30	26	20	30	26	20	22	12	9	37	31	22
Ventilatore																																		
Ventilatore Centrifugo	n°	2			2			3			3			3			3			3			3			3			3					
Portata d'aria	m³/h	720	600	400	720	600	400	920	720	520	920	720	520	1140	930	700	1140	930	700	1300	1120	900	1300	1120	900	1140	930	700	1300	1120	900	1300	1120	900
Livelli sonori																																		
Livello di potenza sonora	(3)	dB(A)			56	51	42	56	51	42	57	51	42	57	51	42	61	57	51	61	57	51	66	61	56	66	61	56	61	57	51	66	61	56
Livello di pressione sonora		dB(A)			48	43	34	48	43	34	49	43	34	49	43	34	53	49	43	53	49	43	58	53	48	58	53	48	53	49	43	58	53	48
Diametro raccordi																																		
Batteria Principale																																		
Batteria standard	Ø	3/4"			3/4"			3/4"			3/4"			3/4"			3/4"			3/4"			3/4"			3/4"			3/4"					
Batteria Secondaria																																		
Batteria standard	Ø	3/4"			3/4"			3/4"			3/4"			3/4"			3/4"			3/4"			3/4"			3/4"			3/4"					
Batteria maggiorata	Ø	1/2"			1/2"			1/2"			1/2"			1/2"			1/2"			1/2"			1/2"			1/2"			1/2"					
Caratteristiche elettriche																																		
Potenza assorbita	W	76	52	38	76	52	38	91	60	38	82	61	40	106	80	59	106	80	59	131	100	80	131	100	80	106	80	59	131	100	80	131	100	80
Collegamenti elettrici		V3	V2	V1	V3	V2	V1	V3	V2	V1	V3	V2	V1	V3	V2	V1	V3	V2	V1	V3	V2	V1	V3	V2	V1	V3	V2	V1	V3	V2	V1	V3	V2	V1
Alimentazione		230V~50Hz																																

H velocità massima; M velocità media; L velocità minima

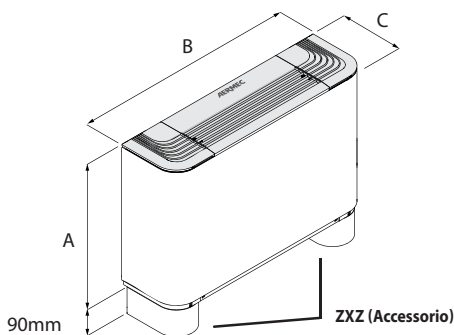
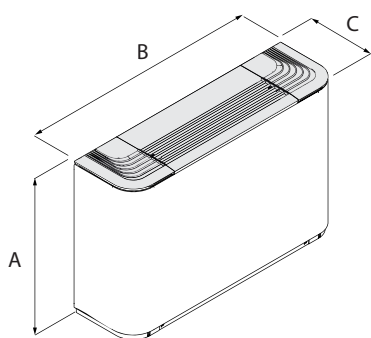
(1) Aria ambiente 20°C b.s.; Acqua (in/out) 65°C/55°C; (EUROVENT)

(2) Aria ambiente 27°C b.s./19°C b.u.; Acqua (in/out) 7°C/12°C (EUROVENT)

(3) Potenza sonora sulla base di misure effettuate in accordo alla normativa Eurovent 8/2

Pressione sonora (ponderato A) misurato in ambiente con volume V=85 m³, tempo di riverbero t=0,5s fattore di direzionalità Q=2; distanza r=2,5m.

Dimensioni e Pesì



FCZ		100	101	102	150	200	201	202	250	300	301	302	350	400	401	402	450	500	501	502	550	
Dimensioni per tutte le configurazioni																						
A	mm		486			486				486				486					486			
A (con piedini)	mm		576			576				576				576					576			
B	mm		640			750				980				1200					1200			
C	mm		220			220				220				220					220			
Peso senza piedini	kg		13	14	14	14	15	15	16	16	17	18	19	19	23	23	24	24	22	23	24	24
FCZ		600	601	602	650	700	701	702	750	800	801	802	850	900	901	/	950	1000	1001	/	/	
Dimensioni per tutte le configurazioni																						
A	mm		486			486				486				591					591			
A (con piedini)	mm		576			576				576				681					681			
B	mm		1320			1320				1320				1320					1320			
C	mm		220			220				220				220					220			
Peso senza piedini	kg		29	31	33	33	29	31	33	33	29	29	31	33				34			34	