

**mobilduenne**

TRATTI



**mobilduenna**

**T R A T T I**

# mobilduenne

Mobilduenne da 30 anni si distingue nel settore dell'arredo bagno coniugando estetica e funzionalità, innovazione e ricerca stilistica. Progetta mobili con la passione e l'entusiasmo di chi sceglie scrupolosamente le proprie materie prime, di chi lavora avendo cura dei dettagli.

La produzione è da sempre interamente in Italia per assicurare alti livelli di qualità e per seguirne direttamente ogni fase. Una gamma di soluzioni ampia e variegata, sempre attuale e potenziata dalla durabilità del prodotto. I bagni Mobilduenne sono incentrati sulla personalizzazione: delle dimensioni prima di tutto, ma anche dei modelli, materiali, elementi, finiture, accessori, attrezzature.

Le collezioni si sviluppano intorno ai moduli base adattabili in altezza, larghezza e profondità. Mobilduenne ha saputo coniugare il sapere artigianale e l'utilizzo di tecnologie industriali all'avanguardia.

La trasformazione del patrimonio manifatturiero in processi altamente meccanizzati ha portato come risultato a un prodotto su misura che beneficia dei vantaggi e della precisione di una moderna produzione seriale e a cui viene anche riservata l'attenzione ai dettagli tipica del lavoro manuale.

## / EN

For 30 years Mobilduenne has been standing out in the bathroom furniture supplying field combining aesthetics and functionality, innovation and style research. Mobilduenne design furniture with the passion and enthusiasm of those who scrupulously choose their own raw materials, of those who work having attention to detail.

The production has always been entirely in Italy to ensure high levels of quality and to directly follow every production phase. A wide and varied range of solutions, in step with trends and

enhanced by the durability of the product.

Mobilduenne bathrooms are focused on customization: first of all – customizable dimensions, but also models, materials, elements, finishes, accessories, equipment. Our collections are developed around the basic modules, customizable in height, width and depth. Combining artisan knowledge with cutting-edge industrial technologies and transforming the manufacturing heritage into highly mechanized processes, has led to a tailor-made product, with the merits of a modern serial production, while maintaining the handmade work detail-orientation.

## / FR

Depuis 30 ans, Mobilduenne se distingue dans le secteur du meuble de salle de bain en alliant esthétique et fonctionnalité, innovation et recherche stylistique. Il conçoit des meubles avec la passion et l'enthousiasme de ceux qui choisissent scrupuleusement leurs matières premières, de ceux qui travaillent avec le souci du détail.

La production a toujours été entièrement en Italie pour assurer des niveaux élevés de qualité et suivre directement chaque phase. Une gamme de solutions large et variée, toujours actuelle et renforcée par la durabilité du produit. Les salles de bain Mobilduenne se concentrent sur la personnalisation: d'abord les dimensions, mais aussi les modèles, les matériaux, les éléments, les finitions, les accessoires, les équipements. Les collections sont développées autour des modules de base adaptables en hauteur, largeur et profondeur. La combinaison des connaissances artisanales avec des technologies industrielles et la transformation du patrimoine de fabrication en processus hautement mécanisés, ont conduit à un produit sur mesure avec les avantages de la production en série moderne, tout en conservant le souci du détail typique du travail manuel.

<b>7</b>	<b>Tratti</b>
<b>8</b>	<b>Sommario</b>
<b>10</b>	<b>Gamba</b>
<b>28</b>	<b>Gola tratto</b>
<b>46</b>	<b>Monolite</b>
<b>64</b>	<b>Quadro</b>
<b>82</b>	<b>Anta contenitore</b>
<b>96</b>	<b>Top</b>
<b>114</b>	<b>Paint</b>
<b>126</b>	<b>Elementi</b>
<b>144</b>	<b>Essenze</b>
<b>147</b>	<b>Legni</b>
<b>148</b>	<b>Colori</b>
<b>150</b>	<b>Gres</b>
<b>154</b>	<b>Quarzi</b>
<b>156</b>	<b>Indice fotografico</b>

# Tratti

**Da sempre Mobilduenne offre soluzioni di arredo contemporaneo per raccontare il suo modo di interpretare l'ambiente bagno.**

**L'elemento chiave di ogni linea è la qualità delle materie prime sapientemente lavorate per creare un design essenziale e curato nei dettagli.**

**Nel segno della continuità per Mobilduenne lo spazio bagno diventa un luogo fatto di forme che raccontano una geometria semplice ma ricercata e riconoscibile.**

**/ EN**

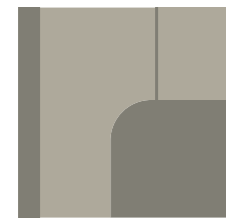
Mobilduenne has always contemporary furniture solutions to illustrate his way of interpreting the bathroom area.

The quality of the products is the key, together with the well-finished, essential design by Mobilduenne. As a sign of continuity the bathroom space becomes an essentially designed area, shaped through lines narrating a refined and recognizable geometry.

**/ FR**

Mobilduenne propose des solutions d'ameublement contemporain pour raconter sa façon d'interpréter la salle de bain. L'élément clé de chaque ligne est la qualité des matières premières travaillées pour créer un design essentiel avec le souci du détail. En signe de continuité pour Mobilduenne l'espace salle de bain devient un lieu fait de formes qui racontent une géométrie simple mais raffinée et reconnaissable.

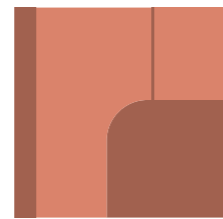
# Sommario



Gamba / 757



Gamba / 758



Gamba / 759



Gamba / 760



Gola Tratto / 761



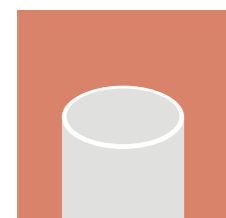
Gola Tratto / 762



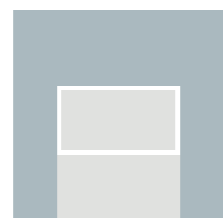
Gola Tratto / 763



Gola Tratto / 764



Monolite / 765



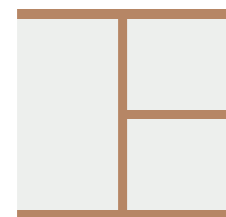
Monolite / 766



Monolite / 767



Monolite / 768



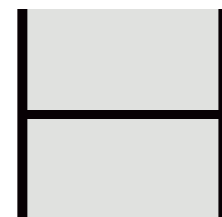
Quadro / 769



Quadro / 770



Quadro / 771



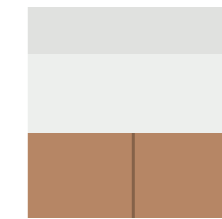
Quadro / 772



Anta Contenitore / 773



Anta Contenitore / 774



Anta Contenitore / 775



Top / 776



Top / 777



Top / 778



Top / 779



Paint / 780



Paint / 741



Paint / 742



Paint / 744



Elementi / 746



Elementi / 747



Elementi / 750



Elementi / 753

# / Gamba

**Un mobile classico  
reinterpretato in chiave  
contemporanea: la collezione  
Gamba è caratterizzata  
dal colore e si distingue  
per il piede in legno  
e per gli angoli arrotondati.**

**/ EN**

Classic furniture re-designed through a modern perspective: Gamba collection peculiarity is colour and it stands out with wooden feet and rounded corners.

**/ FR**

Un meuble classique réinterprété dans une touche contemporaine: la collection Gamba se caractérise par la couleur et se distingue par son pied en bois et ses coins arrondis.





**/ 757**

Colore ral 7032 opaco,  
top gres calacatta,  
lavabo semincasso mineralmarmo opaco,  
specchio retroilluminato L. 105,0  
H. 38,0 / 200,0 - L. 149,0 - P. 52,0

Mezze colonne ral 7032 opaco  
H. 129,5 - L. 113,0 - P. 32,5



Top in gres calacatta,  
lavabo semincasso mineralmarmo opaco  
H.11,5 + 4,5 cm - L. 58,0 - P. 38,0



Mezza colonna tre ante su struttura a gamba.  
La componibilità dei complementi si sviluppa  
come nella collezione New Life ed è disponibile  
in tutte le tonalità laccate  
H. 129,5 - L. 113,0 - P. 32,5



Vasca da bagno in materiale acrilico lucido e opaco.  
Installazione a pavimento, centro stanza.  
Senza troppo pieno  
H. 58,0 - L. 156,5 - P. 70,0

**/ 758**

Colore ral 7016 opaco,  
consolle acrilik bianco satinato con vasca integrata,  
specchio profilo alluminio nero L. 105,0  
H. 38,0 / 200,0 - L. 113,0 - P. 52,0

Pensile ral 7016 opaco  
H. 104,5 - L. 39,0 - P. 15,0

Cubo ral 7016 opaco  
H. 35,0 - L. 35,0 - P. 35,0





La gamba di legno e la base portalavabo laccato ral 7016 opaco e il top in materiale acrilico bianco opaco.  
Dimensioni della vasca ovale H. 13,0 - L. 50,0 - P. 33,5



Le linee essenziali conferiscono un'estetica raffinata alla maniglia godronata. Molteplici lunghezze e due profondità disponibili per essere usata anche come portasciugamani.



Maniglia con barra godronata, disponibile nelle finiture bianco e nero, disponibile nelle lunghezze 5, 11, 21, 37, 65, 80 cm e a pomo.

Dai tratti sobri e raffinati e allo stesso tempo essenziale e pulita, la componibilità di Gamba si sviluppa come nella collezione New Life ed è disponibile in tutte le tonalità laccate.

**/ EN**

With sober and refined features, and at the same time essential and clean, the modularity of Gamba offers the same alternatives of the New Life collection and is available in all lacquered finishes.

**/ FR**

Avec des caractéristiques sobres et raffinées, et à la fois essentielles et épurées, la modularité de Gamba se développe comme dans la collection New Life et se décline dans toutes les teintes laquées.



**/ 759**

Colore ral 3012 opaco,  
top laccato ral 3012 opaco,  
lavabo appoggio mineralmarmo opaco,  
specchio retroilluminato - L. 84,0  
H. 38,0 / 200,0 - L. 88,0 - P. 52,0

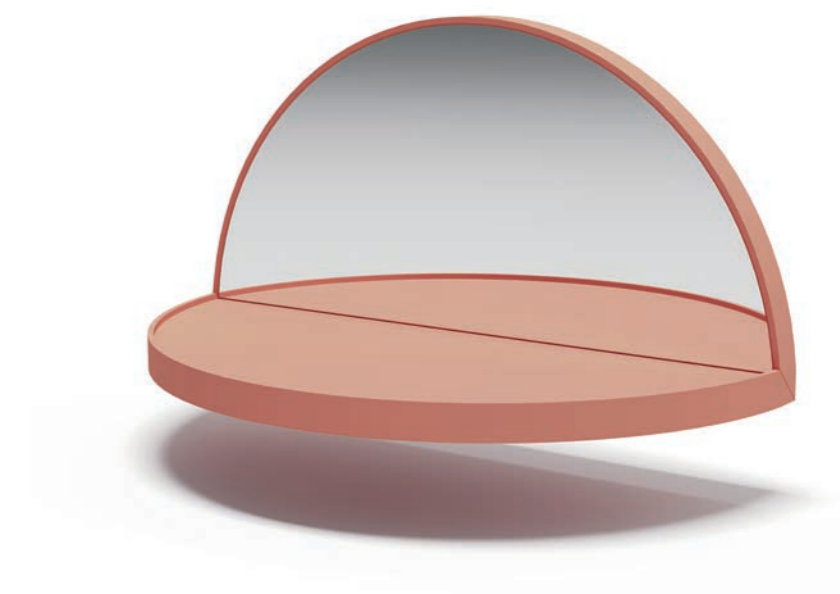
Mensole a specchio ral 3012 opaco  
H. 17,5 - L. 35,0 - P. 17,5



La composizione Gamba, dalle dimensioni discrete, con la sua struttura slanciata e la vasca accogliente, è allo stesso tempo elemento estetico e risposta funzionale alle esigenze dell'abitare.



Le linee morbide del top laccato ral 3012 in finitura opaca, unite al raggio arrotondato della gamba, ben si sposano con il lavabo mineral dal bordo sottile 5 mm.



Mensola con schiena a specchio e forma semicircolare. Il fissaggio a muro è invisibile. Disponibile in tutte le finiture laccato opaco  
H. 17,5 - L. 35,0 - P. 17,5

**/ 760**

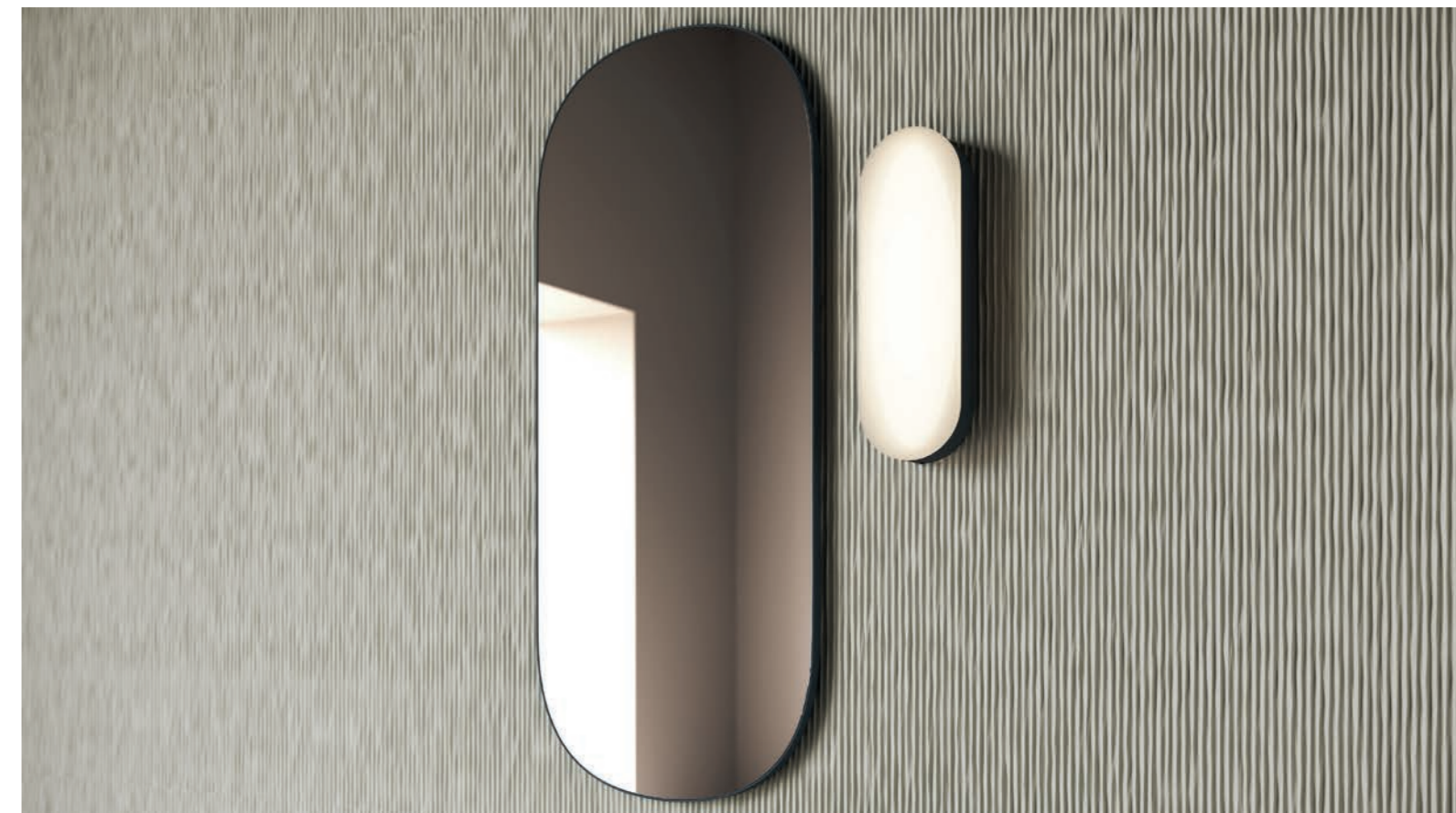
Colore ral 7031 opaco,  
top laccato ral 7031 opaco,  
lavabo appoggio pietra scavata,  
specchio sagomato ral 7031 opaco L. 45,0  
H. 48,6 / 200,0 - L. 128,0 - P. 52,0

Sedia contenitore ral 7031 opaco  
H. 80,0 - L. 45,0 - P. 45,0

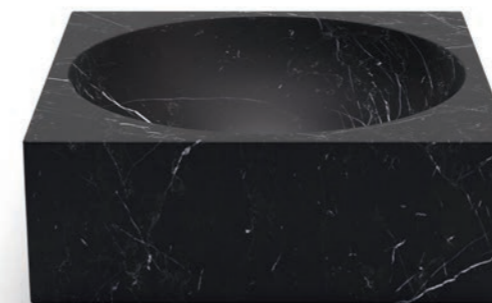




Lavabo in marmo statuario dal design che gioca sull'intersezione di volumi semplici.  
La vasca è generata dal vuoto derivato dalla loro sottrazione: un gioco calibrato di vuoti contrastanti alleggerisce, mettendola in risalto, la monumentalità plastica e l'estetica del marmo.



Specchio con telaio legno nero opaco  
H. 104,5 - L. 45,0 - P. 2,0  
disponibile in tutte le finiture laccato opaco.  
Lampada H. 40,0 - L. 13,0 - P. 5,0  
disponibile anche rotonda L. 20,0



Lavabi in marmo statuario e nero marquinia  
H. 14,0 - L. 38,0 - P. 38,0



# / Gola Tratto

**Soluzioni dall'eleganza senza tempo, in grado di arredare la stanza da bagno con discreta sobrietà. Per il suo stile lineare Gola Tratto si abbina con facilità alla linea Gola 2, con la quale è possibile creare composizioni componibili e, di volta in volta, personalizzate.**

## / EN

Solutions with evergreen elegance, able to furnish the bathroom with peculiar sobriety. Due its discreet and linear style, Gola Tratto matches easily with Gola 2, with the possibility of thinking composable and modular solutions.

## / FR

Des solutions d'élégance intemporelles, capables de meubler la salle de bain avec une sobriété discrète. Pour son style discret et linéaire, Gola Tratto se combine facilement avec la ligne Gola 2, avec laquelle il est possible de créer des compositions modulables et personnalisées.





**/ 761**

Colore massello noce canaletto, nero opaco  
top massello noce canaletto  
lavabo appoggio mineral opaco  
specchio profilo alluminio nero L. 45,0  
H 38,0 / 174,0 - L. 140,0 - P. 46,0

Sgabelli contenitore noce canaletto, nero opaco  
H 40,0 - L. 70,0 - P. 35,0

Pensili noce canaletto, nero opaco  
H 71,5 - L. 70,0 - P. 15,0





Il frontale in legno massello noce canaletto tre strati è fresato fino a 18 cm da ambo i lati. La fascia interna della gola è laccata in nero opaco in abbinamento agli accessori.



Specchio con telaio in alluminio nero opaco, disponibile in tutte le dimensioni standard.  
Lavabo in mineralmarmo rotondo con bordo sottile 5 mm  
H. 14,0 - L. 40,0

Lampada tubolare metallica con luce led orientabile 360°.  
Temperatura 3500K, trasformatore esterno.  
Disponibile nelle finiture bianco opaco e nero opaco.





**/ 762**

Colore massello rovere naturale,  
consolle acrilik ral 7006 satinato con vasca integrata,  
specchio retroilluminato L. 84,0  
H. 38,0 / 174,0 - L. 105,0 - P. 52,0

Mensola a specchio ral 7006 opaco  
H. 66,0 - L. 35,0 - P. 17,5

Mobilduenne propone la personalizzazione del tratto: il frontale può essere fresato fino a 18 cm dal lato, oppure totalmente.

Per un design essenziale e pulito i fianchi strutturali dei moduli componibili sono mascherati dalla fascia della gola continua, personalizzabile nel colore e nelle finiture.

**/ EN**

Mobilduenne offers the customization of the "tratto": the front can be milled up to 18 cm from the side or totally.

For an essential and clean design, the structural sides of the modular modules are masked by the band of the continuous groove that can be customized in color and finishes.

**/ FR**

Mobilduenne propose la personnalisation du "tratto": la façade est fraisée jusqu'à 18 cm de côté, ou totalement. La modularité est masquée par la bande interne de la gorge continue qui cache les côtés structurels internes et peut être personnalisée en couleurs et finitions.



Il legno massello è il materiale ideale per la realizzazione di mobili di indubbio valore e durabilità. Il calore autentico del legno, la naturalezza e morbidezza delle sue finiture rendono ogni elemento unico e originale. La pregevolezza del materiale è triplicata dalla tecnica di lavorazione: l'accoppiamento di più strati, infatti, garantisce la solidità del materiale che nel tempo non subirà distorsioni naturali.



Il frontale in legno massello rovere naturale tre strati è fresato fino a 18 cm a sinistra e totalmente a destra. La fascia interna della gola nasconde i fianchi strutturali interni.

Specchio con due mensole portaoggetti semicircolari in legno e tondino metallico portasciugamani. Disponibile in tutti i colori opachi.



**/ 763**

Colore ral 7033 opaco, rovere vaniglia,  
consolle acrilik bianco satinato con vasca integrata,  
specchio profilo alluminio L. 125,0  
H. 38,0 / 174,0 - L. 126,0 - P. 46,0

Mezza colonna ral 7033 opaco, rovere vaniglia  
H. 95,5 - L. 70,0 - P. 32,5

Sedia contenitore ral 7033 opaco  
H. 80,0 - L. 45,0 - P. 45,0

Mensola acrilik con portasalviette ral 7033 opaco  
H. 10,0 - L. 125,0 - P. 15,0





Il frontale ral 7033 opaco è fresato fino a 18 cm a sinistra e totalmente a destra.  
La fascia interna della gola è in legno massello rovere naturale tre strati.



Alla componibilità della Gola Tratto è possibile abbinare il vano a giorno con ripiani in finitura opaca, qui ral 7033.  
L'interno del vano a giorno può contenere vassoi portaoggetti, disponibili nelle finiture legno, qui in rovere vaniglia.

La mensola in materiale acrilico, attraverso le sue linee chiare e la sua studiata funzionalità, arricchisce di qualità l'arredo bagno.  
Con fresata portasciugamani, disponibile nelle finiture opache, realizzata con larghezza a misura H. 10,0 - P. 15,0





**/ 764**

Colore avorio opaco,  
consolle gres elegant black satinata con vasca integrata,  
specchio profilo alluminio nero L. 162,0 - H. 71,5  
H. 38,0 / 174,0 - L. 162,0 - P. 52,0

Colonna avorio opaco  
H. 171,2 - L. 35,0 - P. 32,5



La composizione, in abbinamento a una stanza da bagno con rivestimenti elegant black, suggerisce un mobile monocromatico e con una palette dai toni neutri. I frontali avorio opaco sono fresati fino a 18 cm da ambo i lati. La fascia interna della gola continua nasconde la struttura dei tre cassetti.



Top in gres elegant black con vasca diamantata.  
Dimensioni vasca incassata  
H. 11,0 - L. 58,0 - P. 28,0  
Disponibile anche con scarico a fessura.



Barra portasciugamani in metallo nero opaco con angoli arrotondati.  
Disponibile in tutte le finiture laccato opaco.  
H. 3,5 - L. 8,0 - P. 40,0

# / Monolite

**La collezione di lavabi Monolite, composta da quattro varianti dalle forme minimali e dalla forte personalità, caratterizza lo spazio per semplicità estetica e purezza formale. I lavabi sono realizzati in materiale acrilico di colore bianco o in una selezione di colori neutri in finitura opaca.**

**/ EN**

The Monolite washbasin series is composed of four possibilities with minimal shapes and strong style, while defining the space for its aesthetic simplicity and form purity. The washbasins are made of white acrylic material or in a selection of neutral colors in a matt finish.

**/ FR**

La collection de lavabos Monolite, composée de quatre variantes avec des formes minimales et une forte personnalité, caractérise l'espace pour la simplicité esthétique et la pureté formelle. Les lavabos sont en acrylique blanc ou dans une sélection de couleurs neutres dans une finition mate.



**/ 765**

Colore bianco opaco, ral 3012 opaco, monolite a terra mineral bianco satinato, specchio cornice metallo ral 3012 opaco L. 45,0 H. 85,0 / 200,0 - L. 45,0 - P. 45,0

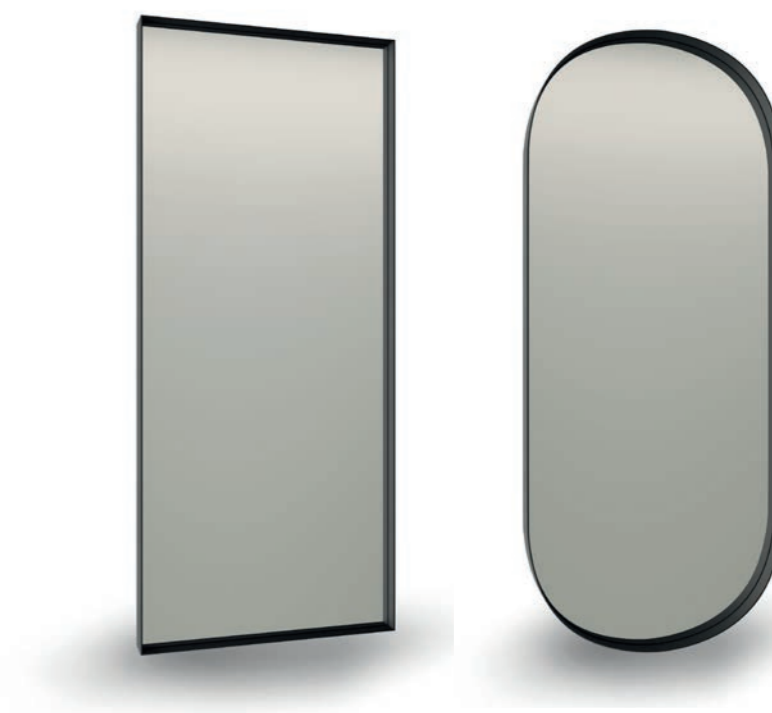
Vano a giorno ral 3012 opaco H. 48,6 - L. 52,4 - P. 32,5

Mensola a specchio ral 3012 opaco H. 66,0 - L. 35,0 - P. 17,5





Lo specchio con mensola si aggiunge alla serie delle barre portaoggetti.  
Disponibile in tutte le finiture opache, qui in ral 3012.  
L'accessorio si contraddistingue per la sua forma che si traduce in funzione: lo sfalsamento dei piani verticali a specchio genera una mensola di 35 cm di larghezza, ideale per riporre con discrezione gli oggetti.



Lo specchio con struttura in metallo, disponibile in tutte le finiture opache.  
Il bordo metallico è di 5 cm di spessore.  
H. 104,5 - L. 45,0 - P. 5,0



### / 766

Colore bianco opaco, ral 7016 opaco,  
monolite a terra mineral bianco satinato,  
specchio profilo alluminio nero H. 104,5 - L. 45,0  
H. 85,0 / 200,0 - L. 45,0 - P. 45,0

Cassettiere ral 7016 opaco  
H. 38,0 - L. 120,0 - P. 32,5

Mensola acrilik con portasalviette bianco opaco  
H. 10,0 - L. 125,0 - P. 15,0

Sedia contenitore ral 7016 opaco  
H. 80,0 - L. 45,0 - P. 45,0

Dimensioni ridotte e vasche profonde sono solo alcune delle caratteristiche della collezione composta sia da soluzioni free standing che sospese, tonde o rettangolari, in due differenti lunghezze e altezze.

#### / EN

Small dimensions and deep basins are just some of the characteristics of the series consisting of both free standing and suspended solutions, rounded or rectangular, in two different lengths and heights.

#### / FR

Les petites dimensions et les vasques profondes ne sont que quelques-unes des caractéristiques de la collection composée de solutions autoportantes et suspendues, rondes ou rectangulaires, en deux longueurs et hauteurs différentes.



Elegante nelle proporzioni, minimale nella definizione della forma: il Monolite FS a base rettangolare interpreta, attraverso la compattezza dei volumi, le necessità di un ambiente bagno pulito e formale. Il bordo sottile permette di sfruttare al massimo la capacità della vasca di H. 12,0 - L. 42,0 - P. 32,0 e di ricavare una soglia sulla quale inserire il miscelatore.



La mensola in materiale acrilico, attraverso le sue linee chiare e la sua studiata funzionalità, arricchisce di qualità l'arredo bagno. Con fresata portasciugamani, disponibile nelle finiture opache, realizzata con larghezza a misura.  
H. 10,0 - P. 15,0



La sedia completa l'arredamento del bagno o può vivere autonomamente nei contesti più informali: si rivela, infatti, funzionale attraverso la seduta che ospita un vano contenitore di 14 cm di profondità. Disponibile in tutte le finiture opache.  
H. 80,0 - L. 45,0 - P. 45,0

/ Monolite

## / 767

Colore bianco opaco, massello rovere naturale, monolite doppia vasca mineral bianco satinato, specchio contenitore cornice bianco opaco incassato L. 124,0

H. 26,0 / 174,0 - L. 124,0 - P. 46,0

Mezza colonna massello rovere naturale

H. 95,5 - L. 70,0 - P. 32,5

/ Tratti









**/ 768**

Colore ral 7006 opaco, rovere vaniglia,  
monolite mineral ral 7006 satinato,  
specchio profilo alluminio nero H. 71,5 - L. 70,0  
H. 85,0 / 200,0 - L. 70,0 - P. 46,0

Box colonna attrezzata rovere vaniglia  
H. 150,0 - L. 35,0 - P. 27,0

Scala portasalviette attrezzata ral 7006 opaco,  
rovere vaniglia H. 140,0 - L. 56,0 - P. 32,5





Monolite ral 7006 proposto in abbinamento cromatico con l'essenza rovere vaniglia, finitura legno dai toni chiari e dalle venature profonde e morbide.  
H. 26,8 - L. 70,0 - P. 46,0  
Specchio con telaio in alluminio nero opaco, disponibile in tutte le dimensioni standard.



Il monolite si riduce a una vasca, per un design compatto, minimale e dalla grande capienza.  
La base del monoblocco contiene due cassetti push-pull.

Portasciugamani con barra godronata disponibile nelle finiture bianco opaco e nero opaco e nelle lunghezze 37, 65, 80 cm.  
Disponibile con attacchi a muro o fissaggio a lato mobile.



# / Quadro

La collezione Quadro rilegge il frontale a telaio attraverso l'elemento caratterizzante della struttura che incornicia un frontalino a contrasto cromatico. È una collezione componibile nella quale il dettaglio estetico conferisce un risultato di grande impatto visivo sia quando usato nelle basi, sia nei complementi d'arredo: colonne, specchi, vassoi.

/ EN

The Quadro series reinterprets the front structure through the characterizing element of the frame around a chromatical contrasting front panel.

It is a modular collection in which the aesthetic detail gives a great visual impact, both when used in bases and furnishings: columns, mirrors, trays.

/ FR

La collection Quadro réinterprète le devant du cadre à travers l'élément caractéristique de la structure qui encadre un devant de couleur contrastant.

C'est une collection modulaire dans laquelle le détail esthétique donne un résultat d'un grand impact visuel à la fois lorsqu'il est utilisé dans les bases et dans le mobilier: colonnes, miroirs, plateaux.



**/ 769**

Colore olmo rosso, bianco opaco,  
top laccato bianco opaco,  
lavabo semincasso mineral opaco,  
specchio profilo quadro olmo rosso L. 140,0  
H. 38,0 / 174,0 - L. 143,0 - P. 52,0

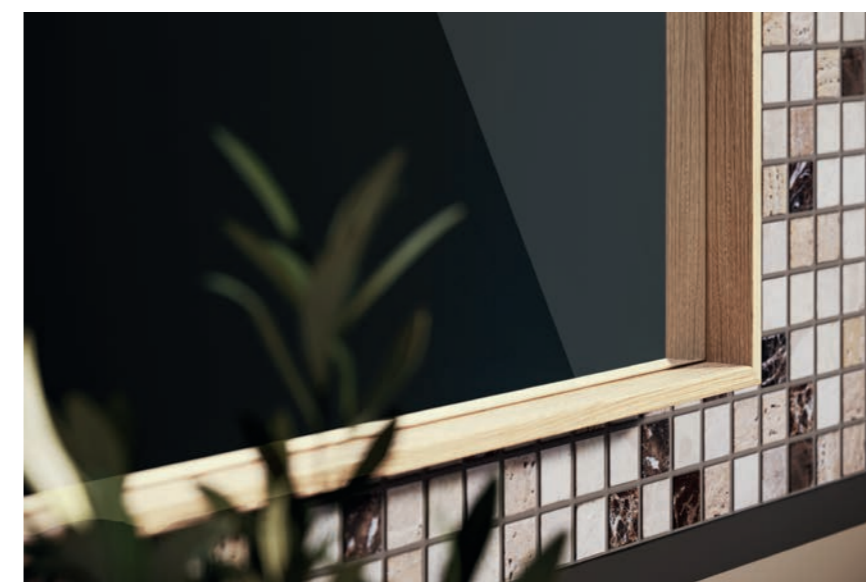
Colonna quattro ante olmo rosso, bianco opaco  
H. 171,2 - L. 70,0 - P. 33,5



La struttura del frontale si compone di due parti: il telaio, disponibile in tutte le essenze legno, e il frontale, qui bianco opaco, anch'esso personalizzabile in tutte le finiture laccate e legno.



Dettaglio del frontale con cornice in legno finitura olmo rosso e frontale laccato bianco opaco.



La collezione Quadro si estende agli specchi, realizzati con una cornice di 3,5 cm di spessore. Qui in finitura olmo rosso.

## / 770

Colore rovere vaniglia, ral 7031 opaco,  
top laccato ral 7031 opaco,  
lavabo appoggio mineral opaco,  
specchio rotondo retroilluminato L. 105,0  
H. 64,0 / 174,0 - L. 140,0 - P. 52,0

Colonna rovere vaniglia, ral 7031 opaco  
H. 171,2 - L. 35,0 - P. 33,5



La collezione Quadro si contraddistingue per l'attenta lavorazione artigianale del telaio, dettagli di design sartoriale, messi ulteriormente in evidenza dal dinamismo delle composizioni.

Il telaio può essere realizzato in tutte le essenze legno e il frontalino può essere anche laccato, lucido o opaco.

### / EN

The Quadro collection stands out through careful attention to the craftsmanship of the frame, sartorial design details, further highlighted by the dynamism of the compositions. The frame would be available in all wooden finishes while the front panel could also be supply in lacquered - glossy or matt - finishes.

### / FR

La collection Quadro se caractérise par le travail soigné de la structure des portes et tiroirs, les détails mis en évidence par le dynamisme des compositions. Le cadre peut être réalisé dans toutes les essences de bois et la façade peut également être laquée, brillante ou mate.

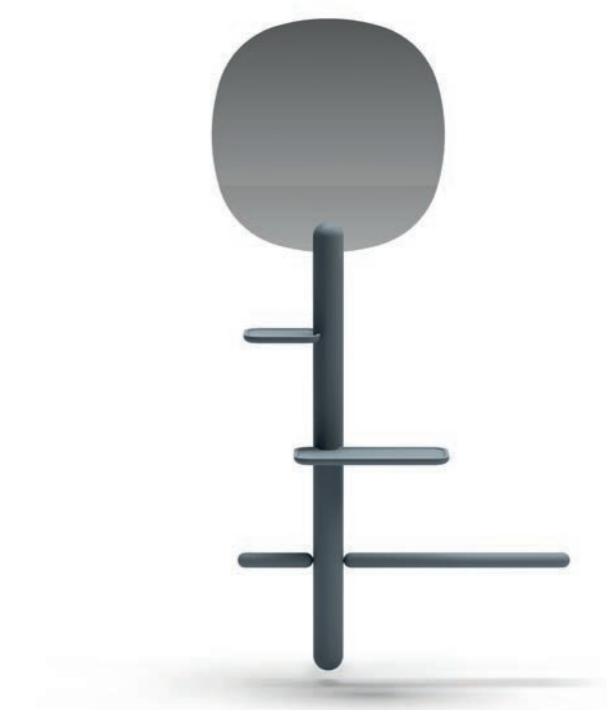


La componibilità della collezione si spinge fino ai complementi d'arredo, conferendo un risultato di grande dinamismo all'arredo bagno. Qui, in essenza legno rovere vaniglia, il telaio incornicia il frontalino dai toni blu cadetto.



I bordi sottili si inseguono lungo linee decise, incontrandosi in dettagli raffinati.

Leggerezza formale, graficità e semplicità progettuale sono i tratti distintivi dell'accessorio portasciugamani con vassoi portaoggetti removibili. Disponibile in tutte le finiture opache e in noce canaletto, rovere e faggio  
H. 86,0 - L. 46,00 - P. 19,0

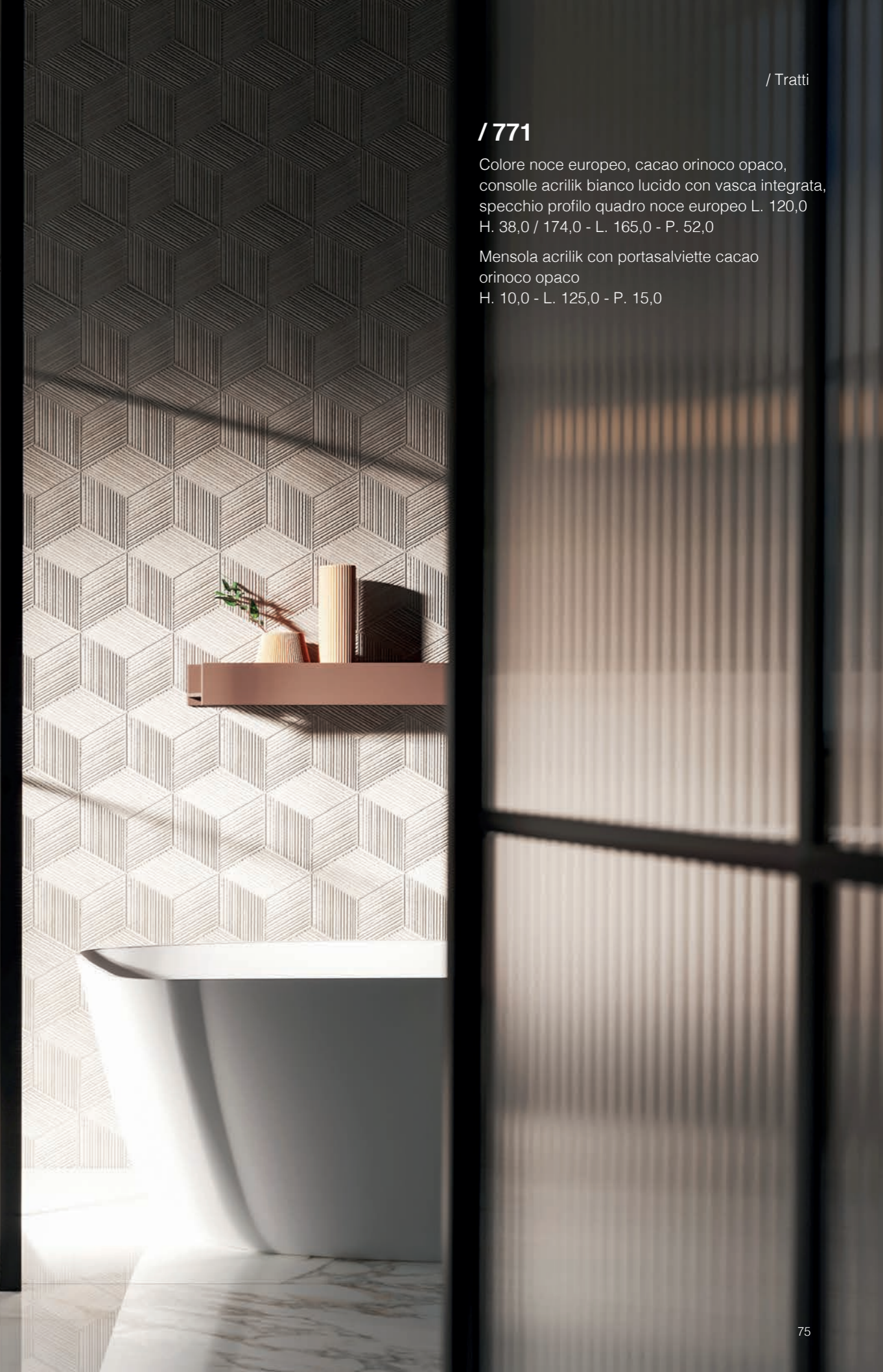




**/ 771**

Colore noce europeo, cacao orinoco opaco, consolle acrilik bianco lucido con vasca integrata, specchio profilo quadro noce europeo L. 120,0 H. 38,0 / 174,0 - L. 165,0 - P. 52,0

Mensola acrilik con portasalviette cacao orinoco opaco H. 10,0 - L. 125,0 - P. 15,0







La pacatezza delle tonalità calde, l'ampia vasca che ospita due miscelatori e la pulizia formale della composizione sono i dettagli che perfezionano la collezione all'insegna dell'armonia tra estetica e materia.



Top acrilik bianco lucido con vasca integrata larga 100 cm con scarico centrale.  
Disponibile in tutte le finiture standard con miscelatore singolo, doppio o a parete.



Disponibili nelle finiture bianco opaco e nero opaco.  
Lampada a pillola H. 40,0 - L. 13,0 - P. 5,0  
Lampada rotonda H. 20,0 - L. 20,0 - P. 5,0

**/ 772**

Colore spatolato nero, spatolato bianco,  
top spatolato nero,  
lavabo appoggio pietra scavata,  
specchio led up/down L. 105,0  
H. 52,0 / 174,0 - L. 150,0 - P. 46,0





I bordi sottili si inseguono lungo linee decise, incontrandosi in dettagli raffinati.



Il lavabo in marmo nero marquinia rivendica la sua naturalezza e si plasma in una forma organica, creata per dare spazio a una vasca dalle linee avvolgenti e dalle proporzioni generose.



Lavabi in marmo nero marquinia e statuarietto  
H. 12,5 - L. 56,5 - P. 38,0

# / Anta Contenitore

**La particolarità della collezione Contenitore è l'anta. Discreta all'esterno ma piena di dettagli al suo interno, il monoblocco diventa una moderna scatola delle meraviglie: aprendo l'anta attrezzata si trovano i recipienti in legno progettati per contenere piccoli oggetti e un ulteriore ripiano nello spessore dell'anta.**

**/ EN**

The special feature of the Contenitore series is the door. Discreet on the outside but full details inside, the monobloc becomes a modern box of wonders: by opening the accessoried door, precious details would be shown such as the wooden containers, designed to hold bottles inside, and an additional shelf contained in the door thickness.

**/ FR**

La particularité de la collection Contenitore est la porte. Discret à l'extérieur mais plein de détails à l'intérieur, le monobloc devient une boîte à merveilles moderne: en ouvrant la porte équipée, il y a des conteneurs en bois conçus pour contenir de petits objets et une étagère supplémentaire dans l'épaisseur de la porte.



Per il design che contraddistingue l'anta, la collezione Contenitore è pensata per essere funzionale anche negli ambienti dalle dimensioni ridotte. Il progetto si completa con la particolare consolle in materiale minerale con bordo ultrasottile.

**/ EN**

Thanks to the characteristic door design, Contenitore collection has been thought to be fully functional even in small spaces. The project is complete with the particular mineral console with an ultra-thin edge.

**/ FR**

Pour le design qui distingue la porte, la collection de conteneurs est conçue pour être fonctionnelle même dans les petits espaces. Le projet est terminé avec la console particulière en matériau minéral avec bord ultra-mince.

**/ 773**

Colore rovere bianco,  
consolle mineral bianco satinato con vasca integrata,  
specchio profilo alluminio nero L. 60,0  
H. 48,6 / 174,0 - L. 61,0 - P. 46,0





L'anta con un profilo di 6 cm  
contiene al suo interno un doppio vano.



Il monoblocco, disponibile in tutte le essenze legno,  
è stato pensato per accogliere la consolle Five in mineral marmo.  
Il bordo ultrasottile dà spazio alla vasca dalle ampie dimensioni.  
H. 10,0 - L. 61,0 - P. 46,0



**/ 774**

Colore noce europeo,  
consolle mineral bianco satinato con vasca integrata,  
specchio retroilluminato L. 84,0  
H. 48,6 / 174,0 - L. 91,0 - P. 46,0

Mezza colonna noce europeo  
H. 95,5 - L. 35,0 - P. 32,5



Qui l'anta contenitore, nella versione da 91 cm, è presentata nella finitura in noce europeo. Il contenitore portaoggetti al suo interno è opzionale.

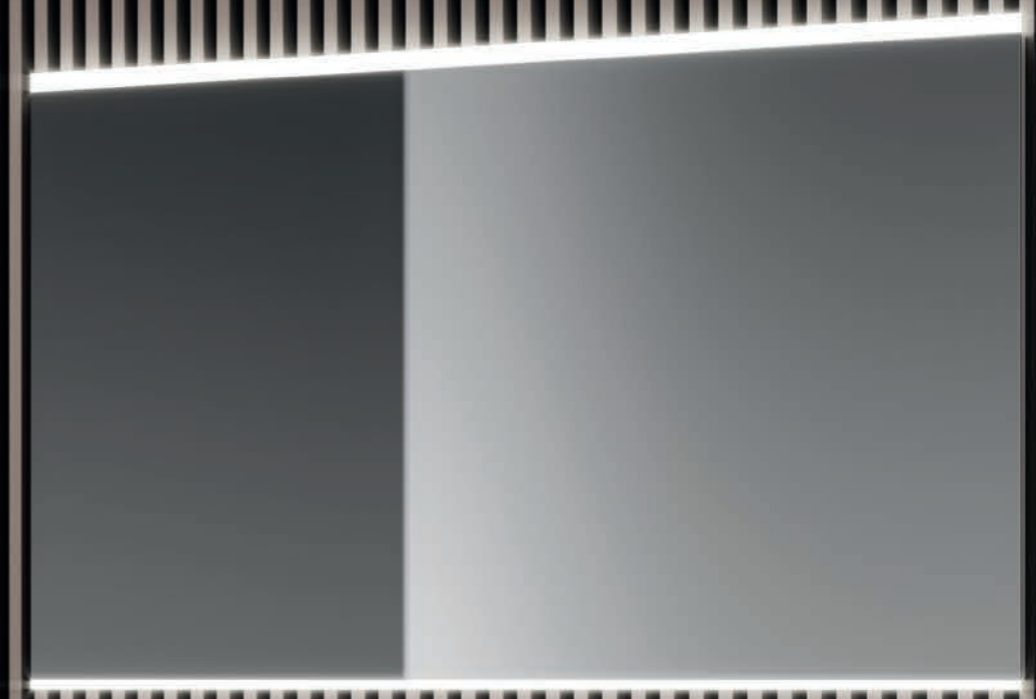


Anche i complementi si arricchiscono dell'anta contenitore.



**/ 775**

Colore rovere variglia  
consolle mineral bianco satinato con vasca integrata  
specchio led up/down L. 105,0  
H. 48,6 / 174,0 - L. 121,0 - P. 46,0





Consolle in mineral marmo disponibile nella finitura opaca. Contiene al suo interno una vasca dalle dimensioni generose. Disponibile con foro miscelatore singolo, doppio o nella variante con rubinetteria a parete.

# / Top

**Una serie di top, proposti in differenti finiture e dimensioni, si aggiunge a una collezione in continuo aggiornamento.**

**/ EN**

A series of tops, shown in different finishes and dimensions, are added to a constantly updated collection.

**/ FR**

Une série de top, proposée en différentes finitions et tailles, s'ajoute à une collection constamment mise à jour.



La consolle Five, disponibile nella finitura opaca, può essere applicata come lavabo d'appoggio ai monoblocchi Anta Contenitore (pagina 82 e segg.), a tutte le finiture delle basi componibili (pagina 138), oppure, come in questo caso, sospesa a parete. Una collezione rigorosa, fatta di linee decise e di straordinaria leggerezza che si sviluppa su tre larghezze diverse: 60, 90, 120 cm.

#### / EN

The Five console, available in the matt finish, can be applied as a countertop washbasin to the monoblocks Anta Contenitore (page 82 and following), to all the finishes of the modular bases (page 138), or, as in this case, suspended from the wall. A rigorous collection, made up of fine lines and extraordinary lightness, develops over three different widths: 60, 90, 120 cm.

#### / FR

La console Five, disponible dans la finition mate, peut être appliquée comme lavabo à poser sur les éléments de porte de l'unité (page 82 et suivantes), à toutes les finitions des bases modulaires (page 138), ou, comme dans ce cas, suspendue au pari. Une collection rigoureuse, composée de lignes fines et d'une extraordinaire légèreté, se développe sur trois largeurs différentes: 60, 90, 120 cm.

## / 776

Colore bianco opaco, rovere vaniglia  
consolle mineral bianco satinato con vasca integrata  
specchio profilo alluminio L.120,0  
H. 10,0 / 174,0 - L. 121,0 - P. 46,0





Il vano a giorno con ripiani in finitura opaca ospita al suo interno vassoi portaoggetti disponibili nelle finiture legno, qui in rovere vaniglia.



Consolle in mineral marmo applicabile sospesa senza staffe disponibile nella finitura opaca. Contiene al suo interno una vasca dalle dimensioni generose. Disponibile con foro miscelatore singolo, doppio o nella variante con rubinetteria a parete.

/ Top

**1777**

Colore nero opaco, rovere vaniglia,  
top scatolato rovere vaniglia,  
lavabo appoggio ceramica opaca,  
specchio contenitore nero opaco L. 120,0  
H. 6,0 / 174,0 - L. 120,0 - P. 52,0

Struttura componibile nero opaco, rovere vaniglia  
H. 64,0 - L. 105,0 - P. 40,0



/ Tratti





La composizione si caratterizza per un design essenziale, definito da forme pure e compatte. Il top alto 6 cm è disponibile in tutte le essenze legno.



Pensile con anta a specchio da ambo i lati.



Dinamico ed elegante, il complemento d'arredo a terra consente di incorporare cassettoni e mensole in tutte le finiture legno e laccato. Inoltre, la sua orizzontalità conferisce alle composizioni uno stile sobrio, pur mantenendo la propria personalità. Lo spessore ridotto, infatti, concede massima versatilità nella progettazione della composizione.

## / 778

Colore bianco opaco, rosa colorado opaco,  
consolle acrilik scatolato con vasca integrata,  
bianco satinato, rosa colorado opaco,  
specchio contenitore cornice bianco opaco incassato L. 124,0  
H. 16,0 / 174,0 - L. 124,0 - P. 52,0

Colonna quattro ante con vano a giorno bianco  
opaco, rosa colorado opaco  
H. 173,0 - L. 52,4 - P. 19,0



Dal design lineare, fatto di superfici piane e volumi geometrici in grado di ridefinire l'ambiente bagno e combinare la flessibilità del prodotto con uno stile minimalista.

### / EN

It has been thought with a linear design made of flat surfaces and geometric volumes, able to redefine the bathroom space through combining the flexibility of the product with a minimalist style.

### / FR

Avec un design linéaire fait de surfaces planes et de volumes géométriques capables de redéfinir l'environnement de la salle de bain, ils combinent la flexibilité du produit avec un style minimaliste.



Crescono le soluzioni per il top della collezione Elementi in cui il taglio a 45 gradi dello scatolato delinea un volume compatto e leggero. Viene impreziosito dalla sagomatura verso l'interno che incornicia il frontalino disponibile nelle finiture opache e lucide, nelle essenze legno e in legno massello. Il dettaglio del taglio a 45 gradi viene riproposto nello specchio contenitore qui incassato a parete. Aprendolo vi si troverà uno specchio anche all'interno delle ante.



Colonna pratico contenitore per oggetti d'uso quotidiano. Le linee essenziali del disegno sono impreziosite da eleganti contrasti cromatici con la schiena del vano a giorno.  
H. 173,0 - L. 52,4 - P. 19,0

**/ 779**

Colore massello rovere naturale, bianco opaco,  
top scatolato massello rovere naturale,  
lavabo semincasso cristallo bianco satinato,  
specchio profilo alluminio H. 71,5- L. 140,0  
H. 12,0 / 174,0 - L. 180,0 - P. 52,0



Una collezione dallo stile unico, essenziale,  
che non ha bisogno di ornamenti per mostrare  
la sua completezza.  
Disponibile in diversi spessori e materiali.



Top in legno rovere naturale sciolato  
di altezza 12 cm e disponibile su misura  
per lunghezza e profondità.  
Lavabo incassato in cristallo bianco satinato.  
Soluzione ideale per ambienti bagno  
con colori personalizzati.  
Disponibile in tutti i colori lucidi e satinati  
H. 11,0 - L. 54,0 - P. 34,0

# / Paint

**La collezione Paint si adatta a ogni esigenza di spazio e di abbinamento cromatico. Monoblocco con consolle mineral color, in venti diversi colori nella finitura lucida e opaca.**

## / EN

The Paint collection could be adapted to any bathroom area and any colour match. The monoblock mineral consolle is available in twenty different colours, in mat and glossy finish.

## / FR

La collection Paint s'adapte à tout besoin d'espace et de correspondance des couleurs.

Monobloc avec console en solid surface, dans vingt couleurs différentes dans la finition brillante et mate.





**/ 780**

Colore verde comodo opaco,  
consolle mineral color verde comodo opaco,  
specchio profilo alluminio L. 140,0  
H. 38,0 / 174,0 - L. 140,0 - P. 51,0

Mensola acrilik con portasalviette verde comodo opaco  
H. 10,0 - L. 140,0 - P. 15,0

**/ 741**

Colore rosso jaipur opaco,  
consolle mineral color rosso jaipur opaco,  
specchio retroilluminato L. 120,0  
H 48,6 / 174,0 - L. 120,0 - P. 51,0

Pensili in metallo rosso jaipur opaco  
H 35,5 - L. 35,0 - P. 15,0



**/742**

Colore sherwood rosso,  
consolle mineral color ral 7016 opaco,  
specchio profilo alluminio L. 140,0  
H. 38,0 / 174,0 - L. 140,0 - P. 51,0

Pensile colonna sherwood rosso  
H. 171,2 - L. 35,0 - P. 15,0



/ Paint

## / 744

Colore rovere europeo,  
consolle mineral color ral 7006 opaco,  
specchio cornice ral 7006 opaco L. 120,0  
H. 48,6 / 174,0 - L. 120,0 - P. 51,0

Colonna rovere europeo  
H. 171,2 - L. 35,0 - P. 32,5



/ Tratti

La collezione è disponibile con uno o due cassetti e in sette larghezze. Sono opzionali la piletta a colore e il foro miscelatore.

### / EN

The collection is available in one or two drawers versions and seven different widths. Could be supplied with a coloured drain and tap hole.

### / FR

La collection est disponible avec un ou deux tiroirs et en sept largeurs. Le drain de couleur et le trou du mélangeur sont facultatifs.





Una vasta gamma di colori per assecondare le esigenze di ambienti bagno differenti. La ricerca di soluzioni materiche dalla spiccata personalità conduce a un variegato gioco di accostamenti cromatici per una collezione che trova compimento nel colore, nella materia e nella forma. Alla morbidezza della vasca si combina la levigata matericità del mineral color: è ancora la personalizzazione il soggetto protagonista della collezione Paint. Il colore è il tratto distintivo: 20 finiture lucide e opache con la possibilità di abbinare la piletta a colore come optional. Dimensioni vasca H. 31,5 - L. 47,0/57,0 - P. 12,5



Top disponibile in 20 colori in finitura lucida e opaca, con la possibilità di abbinare la piletta a colore come optional.



# / Elementi

**La collezione Elementi si sviluppa in un articolato mondo fatto di inedite soluzioni che spaziano attraverso l'incontro di stili, materiali e geometrie differenti, legate armonicamente dal fil rouge dell'alternanza tra gli elementi naturali e artificiali. Ed ecco il legno, il metallo e la carta da parati che dialogano tra loro al fine di creare spazi identitari.**

## / EN

The Elementi collection develops through an articulated world, made up of brand new solutions, as a result of the combination of styles, materials and geometries, harmoniously linked by the fil-rouge of the alternation between natural and artificial elements.

Here is the wood, metal and wallpaper interacting with each other in order to create identity spaces.

## / FR

La collection Elementi se développe dans un univers articulé composé de solutions inédites qui s'étendent à travers la rencontre de différents styles, matériaux et géométries, harmonieusement liés par le fil conducteur de l'alternance entre éléments naturels et artificiels. Et voici le bois, le métal et le papier peint qui interagissent entre eux pour créer des espaces identitaires.



**/ 746**

Colore ral 3012 opaco, avorio opaco,  
top laccato ral 3012 opaco, avorio opaco,  
lavabo appoggio mineralmarmo opaco,  
specchio girevole L. 50,0  
H. 26,0 / 174,0 - L. 145,0 - P. 46,0

Pensile ral 3012 opaco  
H. 104,5 - L. 35,0 - P. 15,0

Cubo avorio opaco  
H. 35,0 - L. 35,0 - P. 35,0





Un ambiente accogliente e allo stesso tempo pratico. Il mobile bagno con fianchi arrotondati è la proposta Mobilduenne dal gusto vintage, grazie alla scelta di finiture, decorazioni e naturalmente di elementi che strizzano l'occhio a decenni passate. Angoli arrotondati, linee morbide, pulite e minimali. Come con le altre collezioni d'arredo bagno firmate Mobilduenne è possibile personalizzare il proprio bagno, sia per quanto riguarda le forme e le dimensioni che per quanto riguarda le finiture.

**/ EN**

A bathroom with a welcoming yet practical flavor. The bathroom cabinet with rounded sides is a vintage taste Mobilduenne proposal, thanks to the choice of finishes, decorations and elements that wink at the past decades. Rounded corners, soft, clean and minimal lines. As with the other bathroom furniture collections by Mobilduenne, it is possible to customize your bathroom, both in terms of shapes and sizes and in terms of finishes.

**/ FR**

Une salle de bain au goût accueillant mais pratique. Le meuble de salle de bain aux côtés arrondis est une proposition Mobilduenne, au goût vintage, grâce au choix des finitions, des décorations et des éléments qui font un clin d'oeil aux dernières décennies. Coins arrondis, lignes douces, propres et minimales. Comme pour les autres collections de mobilier de salle de bain de Mobilduenne, il est possible de personnaliser votre salle de bain, tant en termes de formes et de dimensions qu'en termes de finitions.



**/ 747**

Colore ral 7031 opaco con basamento,  
massello noce canaletto,  
top laccato ral 7031 opaco,  
lavabo appoggio mineralmarmo opaco,  
specchio sagomato L. 120,0  
H. 48,6 / 200,0 - L. 125,0 - P. 52,0

Colonna ral 7031 opaco con basamento,  
massello noce canaletto  
H. 171,2 - L. 52,4 - P. 32,5

Cubo ral 7031  
H. 35,0 - L. 35,0 - P. 35,0



Il design morbido è uno degli elementi che diviene tratto distintivo delle composizioni con angoli arrotondati e basamento in massello. La composizione è elegante, armoniosa e dal gusto vintage. A caratterizzare questa linea, rispetto alle altre collezioni firmate Mobilduene, è il basamento in massello, disponibile in rovere naturale o noce canaletto.

**/ EN**

The soft design is one of the elements that becomes the peculiar feature of the compositions with rounded corners and solid base. The composition stands out for its elegance and harmony with a vintage taste. Compared to the other collections by Mobilduene, this line is characterized by a solid wood base, available in rovere naturale or noce canaletto.

**/ FR**

Le design doux est l'un des éléments qui devient une caractéristique distinctive des compositions avec des coins arrondis et un piétement solide. La composition se distingue par son élégance et son harmonie avec un goût vintage. Comparée aux autres collections de Mobilduene, cette ligne se caractérise par une base en bois massif, disponible en chêne naturel ou noyer Canaletto.



**/ 750**

Colore massello noce canaletto,  
consolle mineral bianco satinato  
con vasca integrata,  
specchio led up/down L. 140,0  
H. 26,0 / 174,0 - L. 143,0 - P. 46,0

Colonna massello noce canaletto  
H. 171,2 - L. 35,0 - P. 32,5



Elementi è una collezione che si contraddistingue per la spiccata eleganza delle composizioni, dove i piedini, gli accessori, i profili sono elementi funzionali e al tempo stesso motivi decorativi. Elementi eleva il punto di forza della Mobilduene nella sua capacità di realizzare arredi per il bagno dal design personalizzato.

**/ EN**

Elementi by Mobilduene is a collection that stands out for the elegance of the compositions, where feet, accessories and profiles are functional elements and at the same time decorative motifs.

Elementi raises the strength of Mobilduene in its ability to create custom-designed bathroom furnishings.

**/ FR**

Elementi est une collection qui se distingue par l'élégance marquée des compositions, où les pieds, les accessoires, les profils sont des éléments fonctionnels et à la fois des motifs décoratifs.

Elementi renforce la force de Mobilduene dans sa capacité à créer des meubles de salle de bain sur mesure.

La base componibile in legno massello noce canaletto si unisce all'eleganza della consolle in mineral. La consolle Five, disponibile nella finitura opaca, può essere abbinata a tutte le finiture delle basi componibili, qui in noce canaletto. La consolle, inoltre, può essere applicata su monoblocchi del capitolo Anta Contenitore (pagina 82 e segg.), a parete come nel capitolo Top (pagina 110 e segg.) oppure, come in questo caso, a una base componibile. Disponibile con foro miscelatore singolo, doppio o nella variante senza foratura.

#### / EN

The modular base in noce canaletto solid wood combines with the elegance of the mineral console. The Five console, available in matt finish, can be combined with all the finishes of the modular bases, here in noce canaletto. The console can be applied on monoblocks of the Anta Contenitore chapter (from page 82 on), on the wall as in the Top chapter (from page 110 on) or, as in this case, on a modular base. Available with single, double mixer hole or without any drilling.

#### / FR

La base modulaire en noyer canaletto massif se combine avec l'élégance de la console minérale. Le plan Five, disponible dans la finition mate, peut être combiné avec toutes les finitions des bases modulaires, ici en noyer Canaletto. Le plan peut être appliqué sur des monoblocs du chapitre Anta Contenitore (page 82 et suivantes), sur le mur comme dans le chapitre Top (page 98 et suivants) ou, comme dans ce cas, sur une base modulaire. Disponible avec trou mélangeur simple ou double ou dans la version sans perçage.







**/ 753**

Colore massello noce canaletto, ral 7031 opaco,  
consolle acrilik ral 7031 satinato con vasca integrata,  
specchio profilo alluminio L. 70,0  
H. 38,0 / 174,0 - L. 142,0 - P. 52,0



Metallo innanzitutto, ma anche legno e colore: ecco l'industrial style di questa proposta. La pulizia formale è il tratto distintivo del progetto che gioca su volumi essenziali e sull'uso del metallo abbinato al legno, per rispondere a richieste non solo di massima funzionalità ma anche estetiche e decorative. È così che il metallo, piegato sul frontale del mobile in legno, diventa maniglia o, posto sotto alla base, diventa piede decorativo. Il top in acrilik può essere realizzato negli stessi colori della collezione Paint (pag. 115).

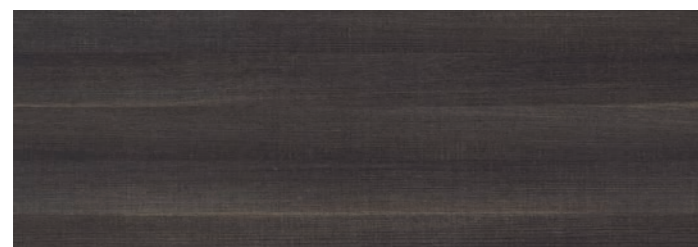
**/ EN**

Metal first of all, but also wood and colour: this is the industrial style of this proposal. Formal cleanliness is the main feature of the project that plays on essential volumes and on the use of metal combined with wood, to respond to requests not only for maximum functionality but also aesthetic and decorative. This is how the metal, folded on the front of the wooden furniture, becomes a handle or, placed under the base, becomes a decorative foot. The acrilik top can be supplied in the same colours of the Paint collection (page 115).

**/ FR**

Le métal avant tout, mais aussi le bois et la couleur: c'est le style industriel de cette proposition. La propreté formelle est la particularité du projet qui joue sur les volumes essentiels et sur l'utilisation du métal combiné avec le bois, pour répondre aux demandes non seulement de fonctionnalité maximale mais aussi esthétique et décorative. C'est ainsi que le métal, plié sur le devant du meuble en bois, devient une poignée ou, placé sous la base, devient un pied décoratif. Le dessus acrilik peut être réalisé dans les mêmes couleurs que la collection Paint (page 115).

# Essenze



Matrix Moro



Matrix Grigio



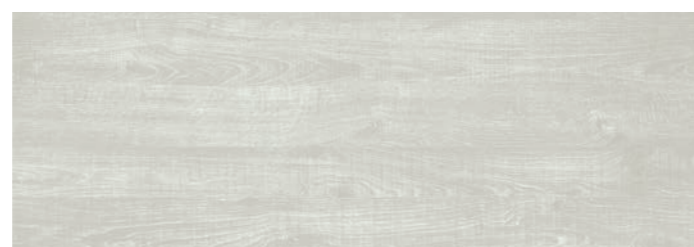
Matrix Beige



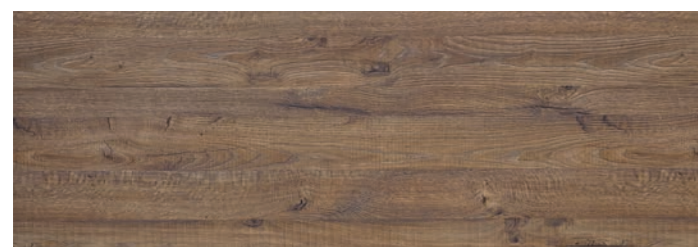
Matrix Sabbia



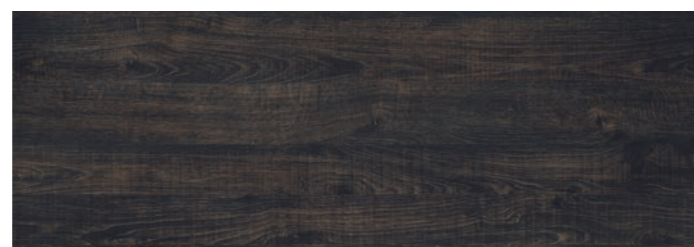
Matrix Bianco



Sherwood Bianco



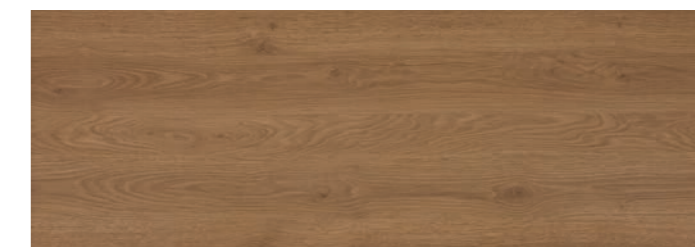
Sherwood Rosso



Sherwood Moro



Quercia Grigio



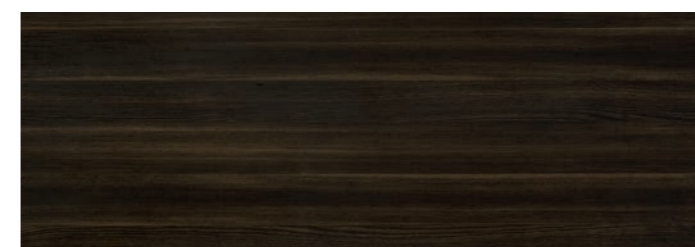
Quercia Rosso



Rovere Europeo



Rovere Bianco



Larice Scuro



Larice Bianco



Fiamma Nero



Fiamma Grigio



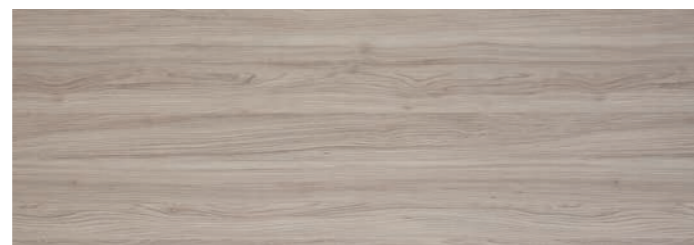
Fiamma Nero-Oro



Fiamma Grigio-Oro



Olmo Rosso



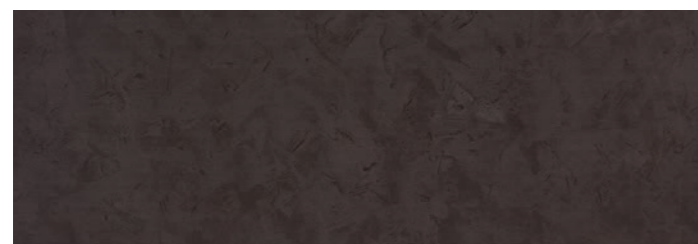
Olmo Bianco



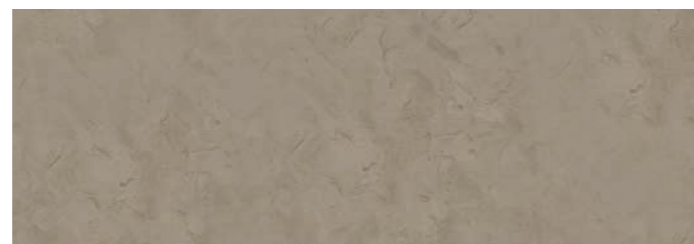
Spatolato Grigio



Spatolato Bianco



Spatolato Nero



Spatolato Terra

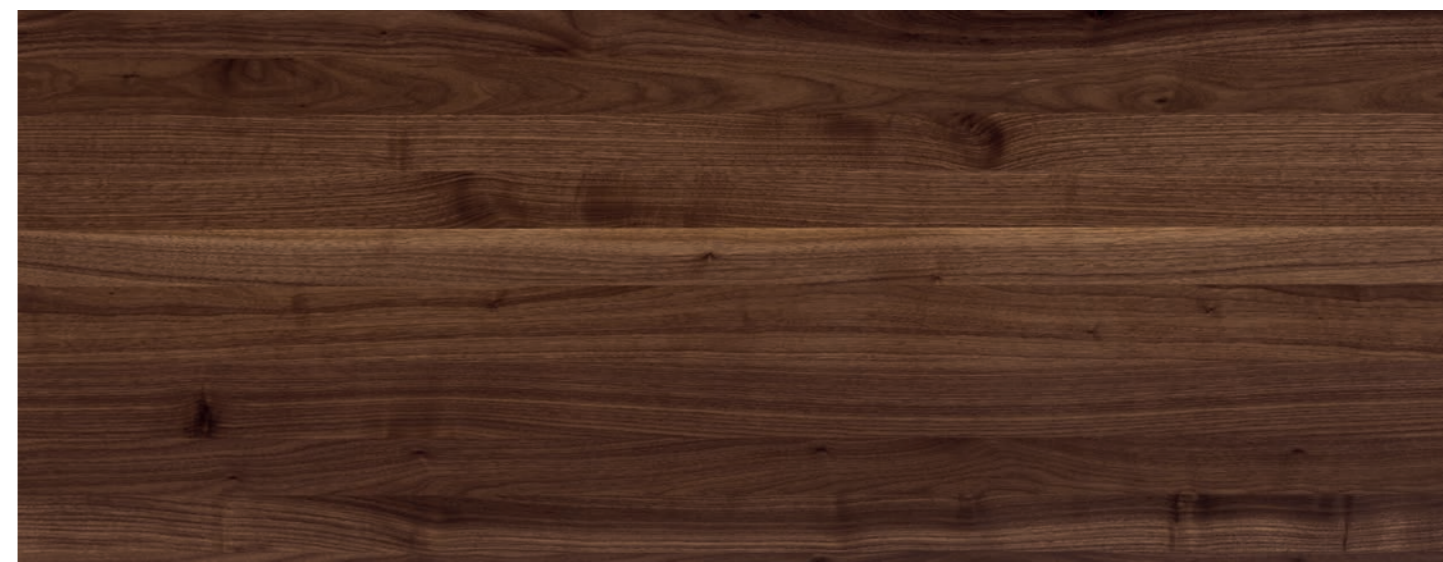


Rovere Vaniglia

# Legni



Massello Rovere Naturale



Massello Noce Canaletto

# Colori



Disponibili tutti i colori RAL e NCS

# Gres



Maxfine  
Bianco Venato

**Iris**  
Opaco



Maxfine  
Calacatta

**Iris**  
Opaco



Maxfine  
Gaudi

**Iris**  
Opaco



Limestone  
Ash

**Iris**  
Lucido



Limestone  
Deep

**Iris**  
Opaco



Limestone  
Moon

**Iris**  
Opaco



Avenue  
Amber

**Iris**  
Opaco



Avenue  
Ivory

**Iris**  
Opaco



Avenue  
Plumb

**Iris**  
Opaco



Avenue  
Silver

**Iris**  
Opaco



Cerim  
Amani Grey

**Florim**  
Lucido



Cerim  
Calacatta

**Florim**  
Lucido



Cerim  
Travertino

**Florim**  
Lucido



Rex  
Ardoise Blanc

**Florim**  
Opaco



Rex  
Ardoise Ecrú

**Florim**  
Opaco



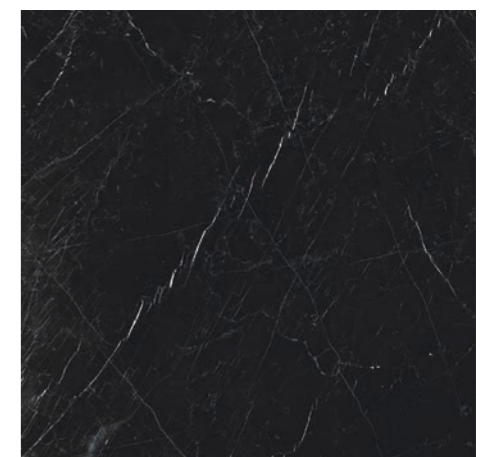
Rex  
Ardoise Gris

**Florim**  
Opaco



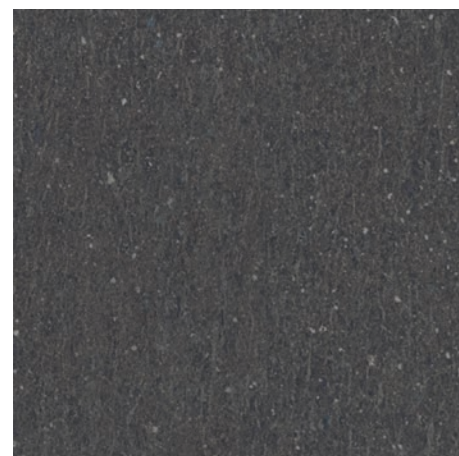
Rex  
Ardoise Noir

**Florim**  
Opaco



Rex  
Nero Marquina

**Florim**  
Lucido



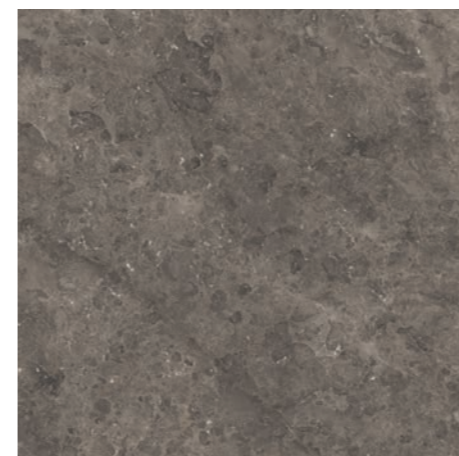
Grand Stone Look  
Basaltina **Marazzi**  
Opaco



Grand Marble Look  
Calacatta Extra **Marazzi**  
Opaco



Grand Stone Look  
Ceppo di Gre Grey **Marazzi**  
Opaco



Grand Stone Look  
Gris Du Gent **Marazzi**  
Opaco



Grand Marble Look  
Imperiale **Marazzi**  
Opaco



Grand Stone Look  
Moon **Marazzi**  
Opaco



Grand Concrete Look  
Concrete Crete **Marazzi**  
Opaco



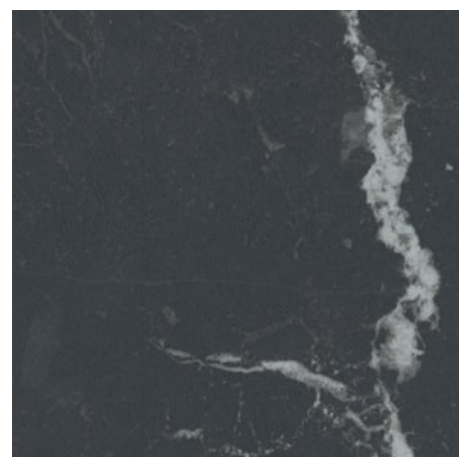
Grand Concrete Look  
Concrete Smoke **Marazzi**  
Opaco



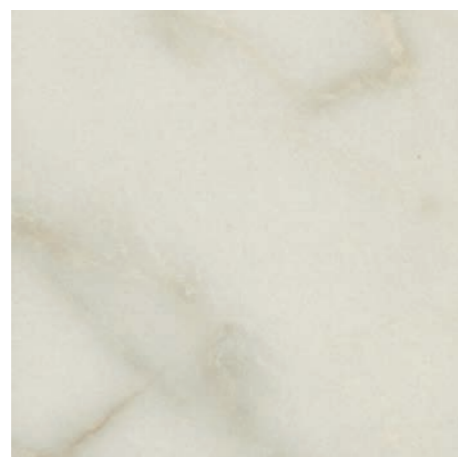
Grand Concrete Look  
Concrete White **Marazzi**  
Opaco



Grand Marble Look  
Pulpis **Marazzi**  
Opaco



Grand Marble Look  
Elegant Black **Marazzi**  
Opaco



Grand Marble Look  
Golden White **Marazzi**  
Opaco

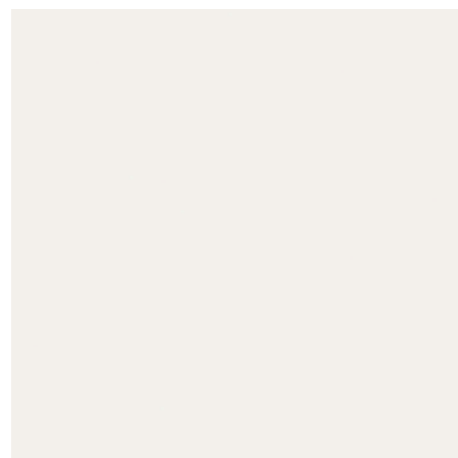


Grand Marble Look  
Grigio Carnico **Marazzi**  
Opaco

# Quarzi



Blanco Zeus



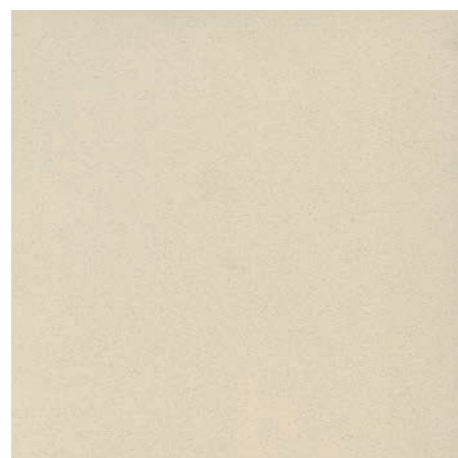
Dekton Zenith



White Storm



Blanco Norte



Haiku



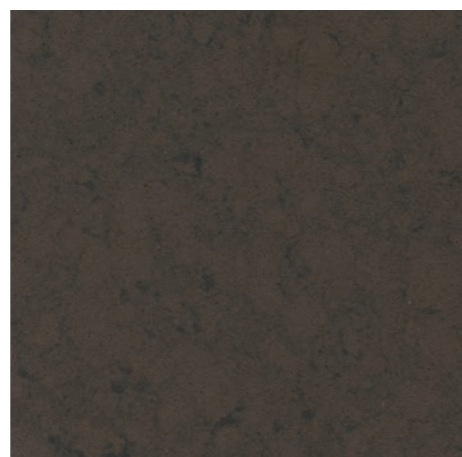
Tigri Sand



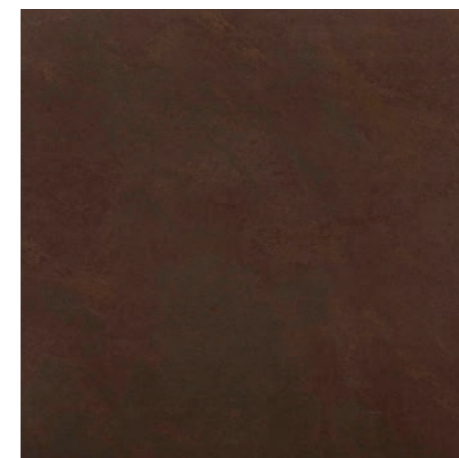
Rougui



Unsui



Amazon



Dektum Kadum



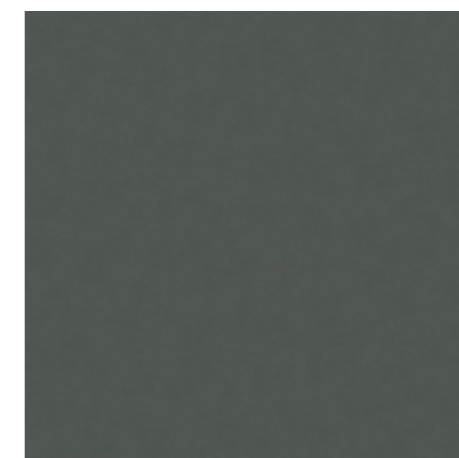
Kensho



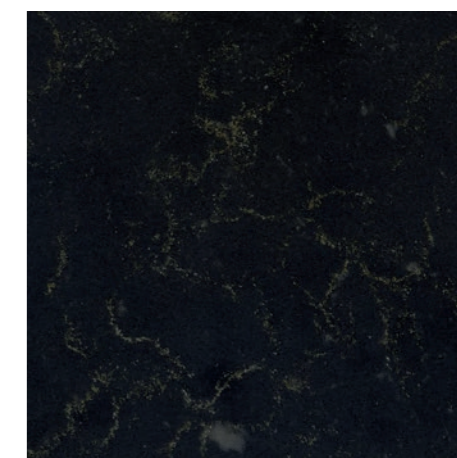
Gris Expo



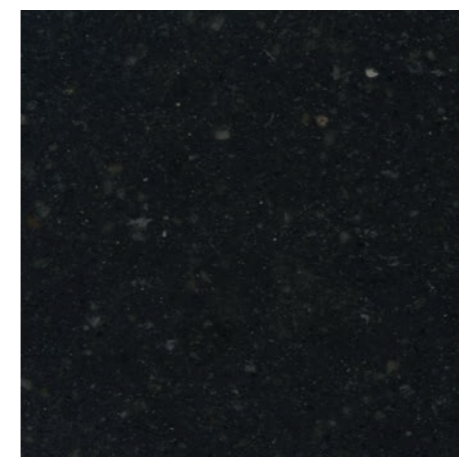
Marengo



Cemento Spa



Doradus



Arden Blue



Deketon Sirius



# Indice fotografico

## Gamba



/757

Pag. 12



/758

Pag. 16



/759

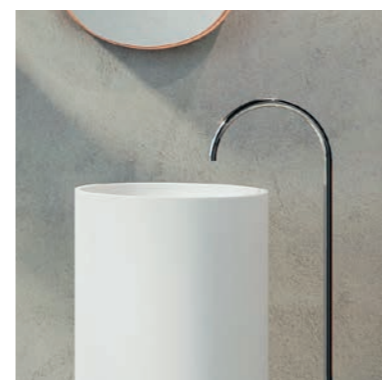
Pag. 21



/760

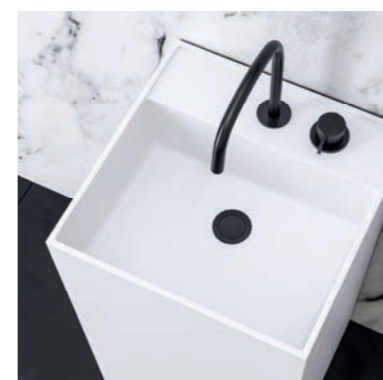
Pag. 24

## Monolite



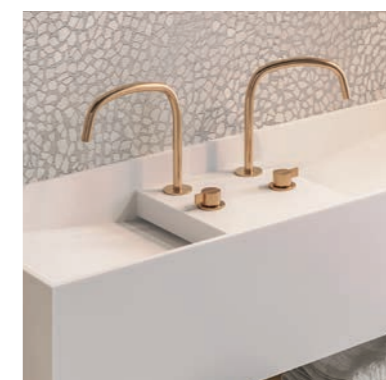
/765

Pag. 48



/766

Pag. 52



/767

Pag. 56



/768

Pag. 60

## Gola Tratto



/761

Pag. 30



/762

Pag. 34



/763

Pag. 38



/764

Pag. 42

## Quadro



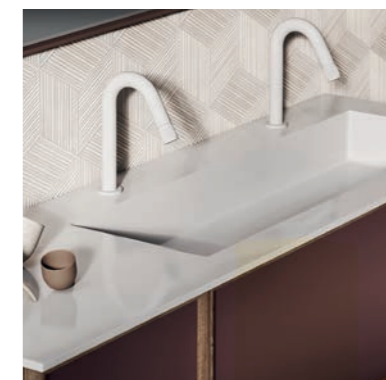
/769

Pag. 68



/770

Pag. 70



/771

Pag. 74



/772

Pag. 78

**Anta Contenitore**



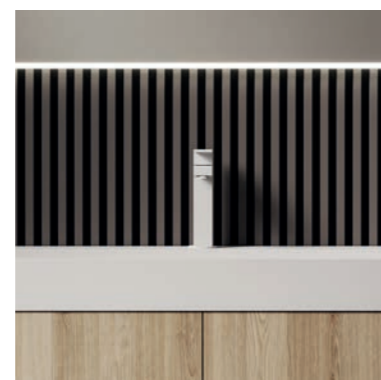
**/ 773**

Pag. 85



**/ 774**

Pag. 88



**/ 775**

Pag. 92

**Top**



**/ 776**

Pag. 98



**/ 777**

Pag. 102



**/ 778**

Pag. 106



**/ 779**

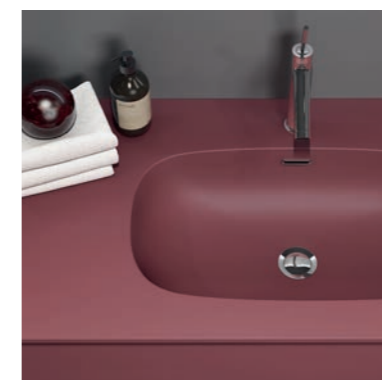
Pag. 110

**Paint**



**/ 780**

Pag. 116



**/ 741**

Pag. 118



**/ 742**

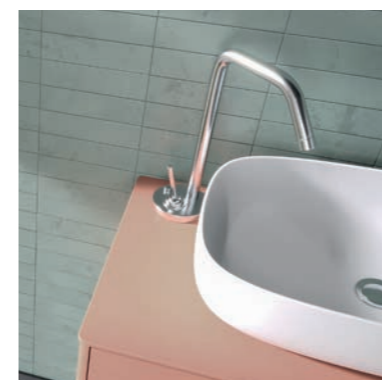
Pag. 120



**/ 744**

Pag. 122

**Elementi**



**/ 746**

Pag. 128



**/ 747**

Pag. 132



**/ 750**

Pag. 136



**/ 753**

Pag. 140

R&D Mobilduenne

**Rendering**

Dam.co srl  
TH3 WHITE

**Concept and Graphic**

Dam.co srl

**Colour separation and Print**

Martintype

Mobilduenne si riserva in qualsiasi momento la facoltà di apportare tutte le modifiche necessarie al miglioramento funzionale e qualitativo dei propri prodotti.

**/EN**

In line with its policy of improving product function and quality. Mobilduenne reserves the right to make any necessary changes at any time.

**/FR**

Mobilduenne se réserve le droit à tout moment d'apporter toutes les modifications nécessaires à l'amélioration fonctionnelle et qualitative de ses produits.



**mobilduenne**

tel. +39 073597120  
info@mobilduenne.it  
www.mobilduenne.it