



# Airy

Bathroom and Soul

# Airy

Atmosfere ariose, dove rigenerare anima e corpo, dove attingere energia e vitalità, dove entrare nuovamente in connessione con noi stessi. Equilibrio e armonia nelle forme e geometrie: arredi che vestono l'ambiente bagno rendendolo accogliente, confortevole, funzionale.

Airy ...la nuova era del relax.

Airy environments where the body and soul can be regenerated, energy and vitality can be drawn from and where we can once again find our inner peace. Balance and harmony created from shapes and layouts: furniture that decorates the bathroom whilst making it cosy, comfortable and functional.

Airy... the new era of relaxation.

Des atmosphères aérées où rajeunir corps et âme, desquelles tirer énergie et vitalité, où entrer à nouveau en connexion avec soi-même. Équilibre et harmonie des formes et géométries : des meubles qui habillent la salle de bains pour la rendre chaleureuse, confortable et fonctionnelle.

Airy... la nouvelle ère du relax.

Ein luftiges Ambiente für die Regenerierung von Seele und Körper, eine Quelle von Energie und Lebenskraft, um wieder zu uns selbst zu finden. Gleichgewicht und Harmonie in Formen und Geometrien: eine Einrichtung, die das Badezimmer in ein behagliches, komfortables und funktionelles Ambiente verwandelt.

Airy ...das neue Zeitalter der Entspannung.







# Airy

Bathroom and Soul



# Airy 01

La matericità e la rilevanza della finitura acero campestre, abbinata al top scatolato in Technokarm bianco opaco, rappresentano una soluzione di raffinato carattere e percepibile buon gusto...  
L'elemento a giorno riprende il colore del top.

The consistency and importance of the field maple finish, ombined with the matte white Technokarm box-shaped top, offers a refined solution for those with an impeccable good taste. The open compartment is the same colour as the top.

La matérialité et la pertinence des finitions en érable champêtre, associées au bloc plateau en Technokarm, constituent une solution au caractère raffiné et au bon goût perceptible... L'élément ouvert rprend la couleur du plateau.

Der gegenständliche Charakter und die Relevanz des Feldahorn-Finishs stellt in Kombination mit der kastenförmigen Waschtischplatte aus mattweißem Technokarm eine edle und stilvolle Lösung dar. Das offene Element ist in der gleichen Farbe der Waschtischplatte.

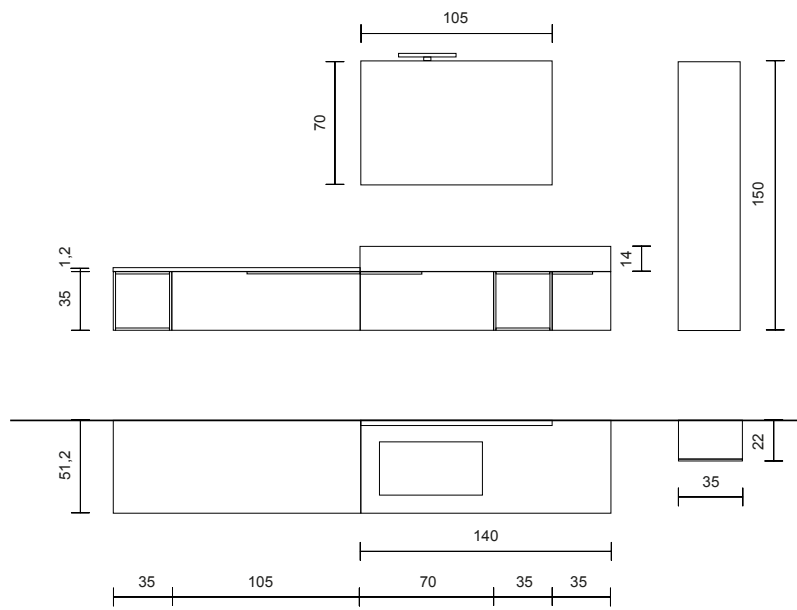


Airy O1











# Airy O2

Sviluppata in orizzontale e ben bilanciata da due pensili verticali con apertura Push & Pull, è una composizione che valorizza la finitura Olmo. Offre una generosa capienza, un'apprezzabile disponibilità in termini di superficie d'appoggio oltre ad un'ottima flessibilità nell'integrarsi armoniosamente in ambienti di sapore e toni differenti.

A well-balanced and horizontal design with two vertical Push & Pull-opening wall units; this is a composition that makes its elm finish truly stand out. It offers a generous storage capacity and an impressive countertop surface area, in addition to great flexibility, as it can seamlessly integrate into rooms with various styles and colour schemes.

Développée à l'horizontal et correctement équilibrée par deux armoires verticales avec ouverture Push & Pull, il s'agit d'une composition capable de mettre en valeur la finition Olmo. Avec sa capacité généreuse, son appréciable disponibilité en termes de superficie et sa grande flexibilité quant à s'intégrer harmonieusement dans des espaces aux saveurs et tons différents.

Diese waagerecht verlaufende Lösung hebt das Ulmen-Finish hervor, wobei zwei senkrechte Hängeschränke mit Push & Pull Öffnung für eine perfekte Balance sorgen. Sie bietet viel Platz, hat eine großzügig bemessene Auflagefläche und passt sich mühelos und harmonisch den Räumen an, ganz gleich in welchem Stil und Ton sie sind.

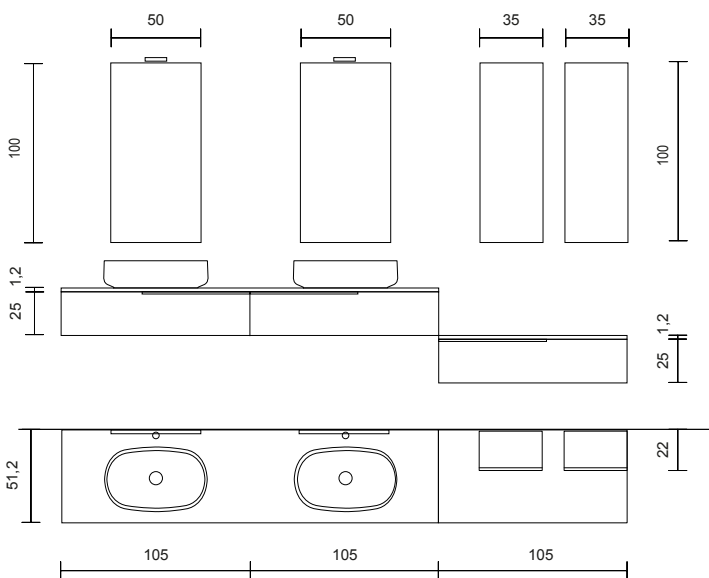


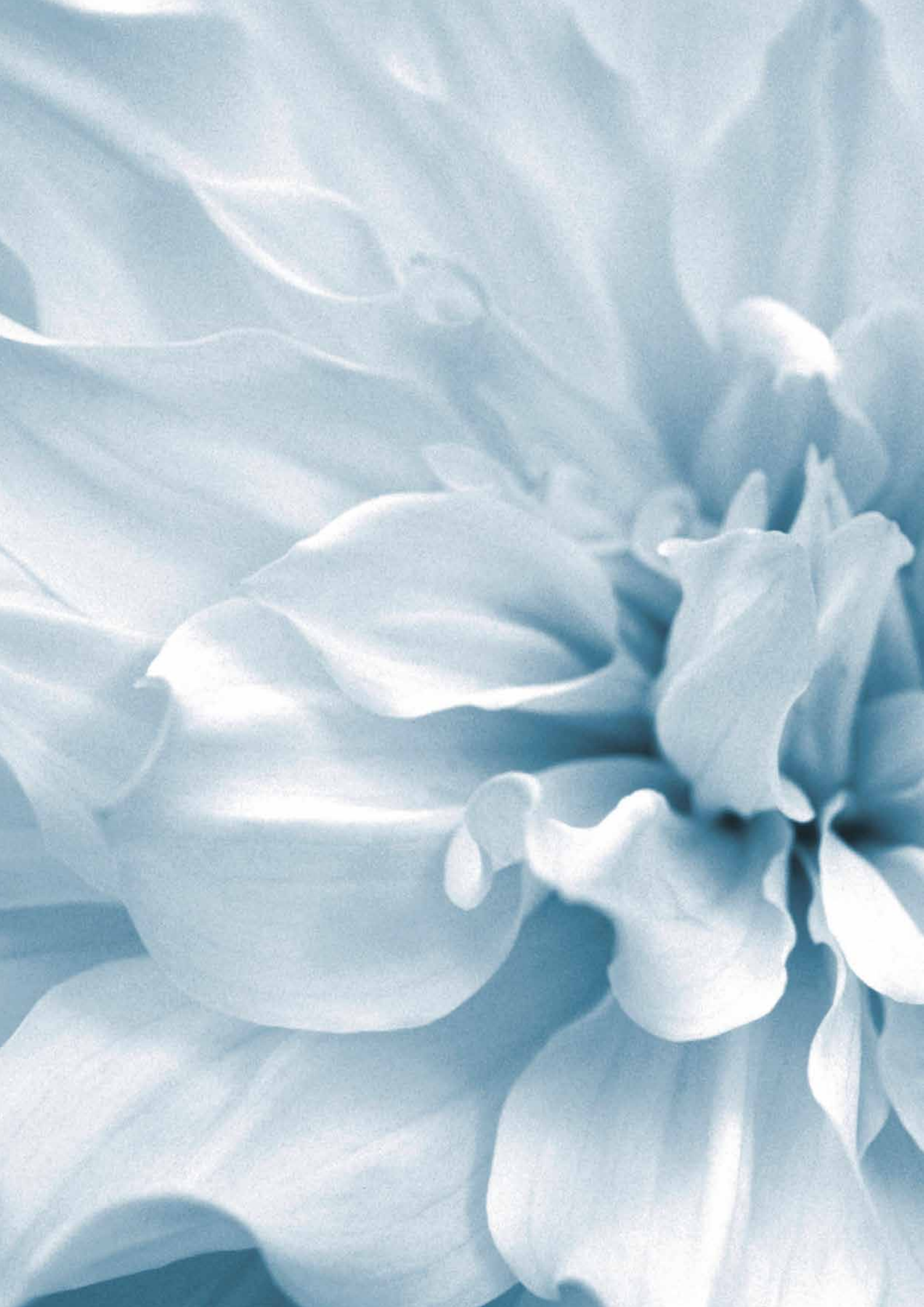
AiryO2











# Airy 03

Spatolato cemento bianco per la finitura di una soluzione dall'interessante capacità contenitiva, dove l'ambiente è considerato un vero e proprio luogo da vivere in perfetto comfort e naturalezza. Alta resistenza all'usura e assicurata igienicità garantite dal top in HPL finitura Cortèn e vasca integrata a scarico continuo.

This solution with its interesting storage capacity has an Urban White finish and creates a truly comfortable and natural atmosphere. It is highly wear-resistant and guarantees a high level of hygiene with its HPL weathering steel top and built-in washbasin with a continuous drainage outlet.

Urban blanc pour la finition d'une solution à l'intéressante capacité de stockage, où l'espace est considéré comme un véritable lieu de vie dans un confort et un naturel parfait. Résistance à l'usure élevée, hygiène garantie par le plateau en HPL finitions Cortèn et baignoire intégrée avec évacuation continue.

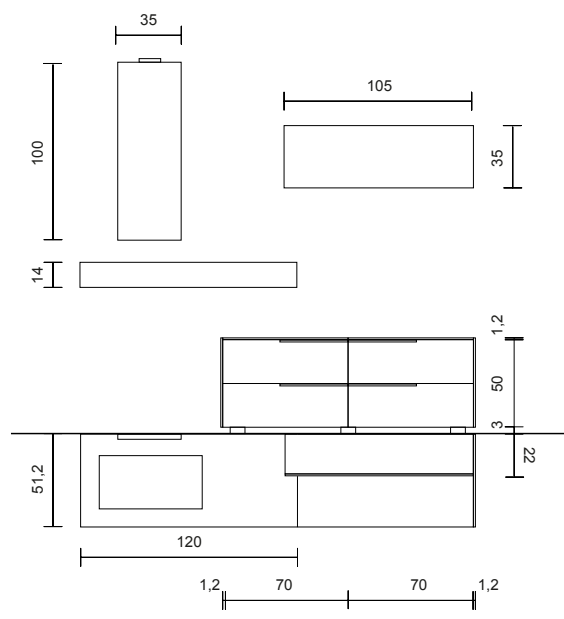
Urban Weiß heißt das Finish einer in puncto Fassungsvermögen interessanten Lösung. Hier ist der Raum ein Ort, den man ganz im Zeichen des Komforts und der Natürlichkeit erleben kann. Die Waschtischplatte aus HPL im Cortèn-Finish sorgt für eine hohe Verschleißfestigkeit und Hygiene. Integrierte Badewanne mit Dauerabfluss.



Airy O3











# Airno 4

Interessante soluzione che valorizza al top la ridotta disponibilità di uno spazio angolare. La finitura spatolato cemento grigio, sobria ed elegante, ben si coordina con il color canna di fucile dei funzionali cubi a giorno in metallo leggero, che costituiscono un originale e utile elemento di arredo.

An interesting solution which makes full use of the little corner space available. The sober and elegant Urban grey finish, matches well with the functional gunmetal-coloured, light metal, open storage cubes which are original and useful items of furniture.

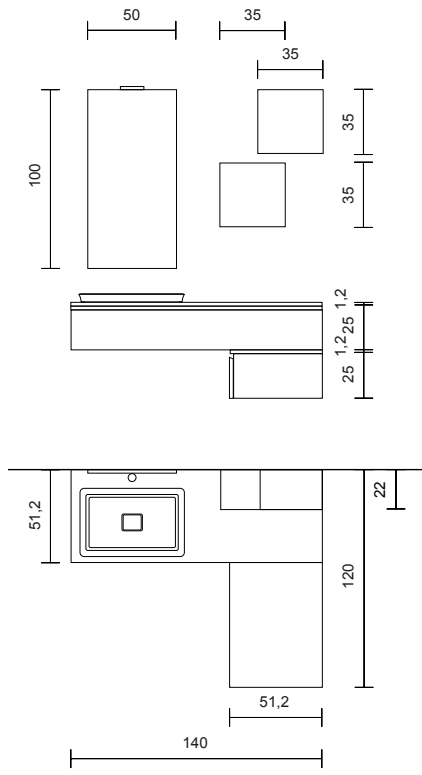
Une solution intéressante qui améliore la disponibilité réduite des espaces angulaires. La finition Urban grise, sobre et élégante, se coordonne parfaitement avec la couleur bronze des cubes ouverts fonctionnels en métal léger, lesquels constituent un élément d'ameublement original et utile.

Eine interessante Lösung, die die reduzierte Verfügbarkeit einer eckigen Fläche hervorhebt. Das schlichte und elegante Finish Urban Grau harmoniert perfekt mit dem metallgrauen Farbton der zweckmäßigen offenen Kuben aus Leichtmetall, die sich als originelles und nützliches Einrichtungselement entpuppen.



AiryO4









# Airy 05

Una geometria ben equilibrata che combina e abbina armoniosamente le linee curve della specchiera al top in HPL finitura Crooked, con lavabo integrato a scarico continuo. Un faretto led, la cui base illuminata, in appoggio sul retro dello specchio, ne irradia il plexiglass, crea un effetto piacevole e diffuso.

A well-balanced design which combines and harmoniously blends the curved lines of the mirror with the HPL top's Crooked finish and built-in washbasin with a continuous drainage outlet. A LED spotlight with a light-up base on the back of the mirror, radiates the Plexiglas, creating a lovely, diffused effect.

Une géométrie bien équilibrée qui combine et marie harmonieusement les lignes incurvées du miroir au plateau en HPL finitions Crooked, avec lavabo à évacuation continue. Un spot à DEL, dont la base est éclairée, appliqué au dos du miroir, irradie le plexiglas pour créer un bel effet diffus.

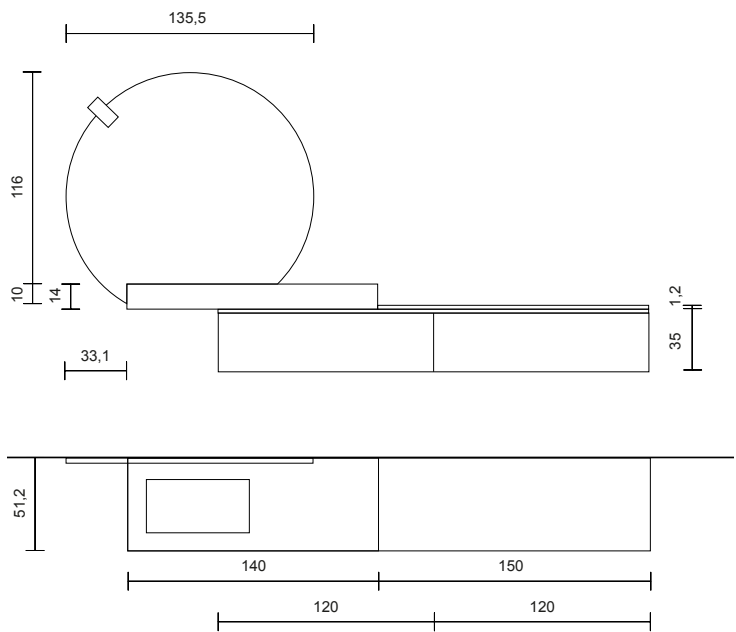
Eine gut ausgewogene Geometrie, mit der die Kurvenlinien des Wandspiegels einwandfrei mit der Waschtischplatte aus HPL im Crooked-Finish kombiniert werden. Integrierter Waschtisch mit Dauerabfluss. Ein Led-Spot, dessen beleuchteter Sockel an der Wandspiegelrückseite das Plexiglas zum Leuchten bringt und dabei einen angenehmen, diffusen Effekt erzielt.



AiryO5 |











# Airy 06

Ampi spazi contenitivi e peculiare soluzione con lavabo ad incasso sopra piano in Mineralmarmo. La finitura in acero bianco, dai toni chiari e luminosi, ha l'effetto di dilatare la sensazione dello spazio dedicato all'ambiente bagno. Maniglie a gola in alluminio completano l'insieme.

This unique solution with a matte white mineral marble countertop-inset washbasin, also has a large storage capacity. The white maple finish with its light and bright tones, will make your bathroom seem bigger. The aluminium built-in trim handles complete the ensemble.

De vastes espaces de rangement et une solution particulière avec lavabo encastré au-dessus du plateau Mineralmarmo blanc mat. Les finitions en érable blanc, aux tons clairs et lumineux, ont pour effet d'accroître la sensation d'espace dédié à la salle de bains. Des poignées creusées en aluminium complètent l'ensemble.

Großzügig bemessene Stauräume und eine besondere Lösung mit Einbau-Waschtisch. Mattweiße Platte aus Mineralmarmor. Durch das Weißahorn-Finish und seine hellen und strahlenden Farbtöne wirkt der Badezimmerbereich viel größer. Griffmulden aus Aluminium vervollständigen das Ganze.

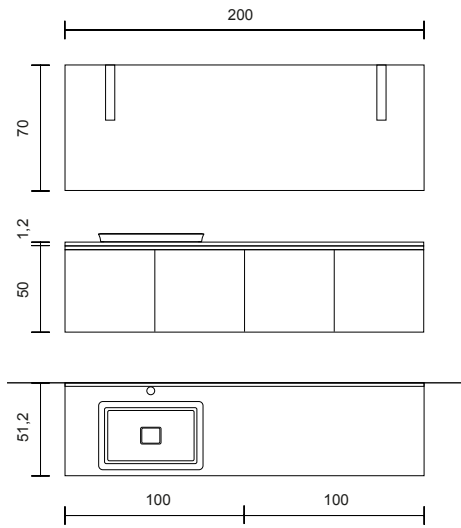
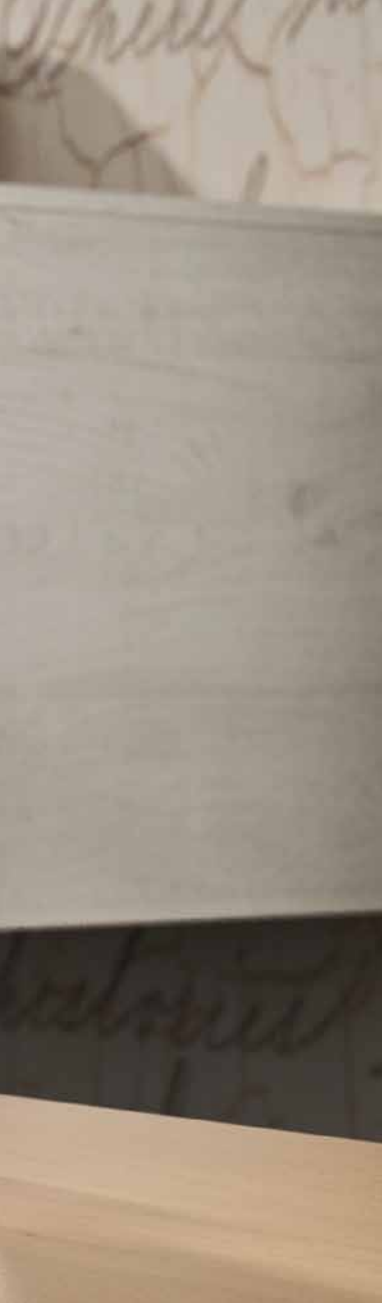


Airy06











# Airy 07

L'ottimizzazione della capacità contenitiva costituisce la caratteristica di ciascun elemento di questa soluzione.

Il vano a giorno previsto nella base è infatti ripreso dalla colonna in affiancamento e corredato di ripiani in metacrilato. Top in Mineralmarmo e specchiera retro illuminata a led a completano e valorizzano l'ambiente.

---

Each element in this solution has optimised the available storage space. The open compartment-style of the base unit, is in fact mirrored in the alongside tall unit, which is fitted with methacrylate shelves. The mineral marble top and LED backlit mirror complete and enhance the room.

---

L'optimisation de la capacité est caractéristique de chaque élément de cette solution. Le compartiment ouvert prévu dans la base est en effet repris par la colonne latérale et complété avec des étagères en méthacrylate. Un plateau en Mineralmarmo et un miroir rétro-éclairé à Del complètent et améliorent l'espace.

---

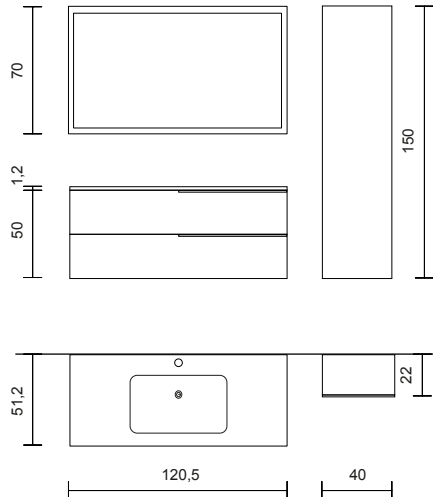
Das optimierte Fassungsvermögen stellt bei dieser Lösung die besondere Eigenschaft aller Elemente dar. Der Hochschrank und seine Methacrylat-Regale ahmen den offenen Bereich im Unterschrank nach. Waschtischplatte aus Mineralmarmor und Wandspiegel mit LED-Hintergrundbeleuchtung vervollständigen und heben das Ambiente hervor.



Airy07











# Airy 08

La base è costituita da due elementi orizzontali in parte sovrapposti e muniti di cassettoni, la cui estraibilità è garantita da una gola integrata alla struttura degli elementi. La scelta della consolle in cristallo satinato color basalto conferisce all'insieme tratti di esclusiva ricercatezza.

The base unit consists of two horizontal elements which partly overlap and drawers which are opened by built-in handles. The choice of the matching basalt-coloured frosted crystal console table, gives the whole ensemble an exclusive and refined touch.

La base se compose de deux éléments horizontaux en partie superposés et munis de grands tiroirs, dont l'extraction est assurée par un système intégré à la structure des éléments. Le choix de la console en cristal satiné couleur basalte de couleur identique au meuble confère à l'ensemble des lignes d'une sophistication exclusive.

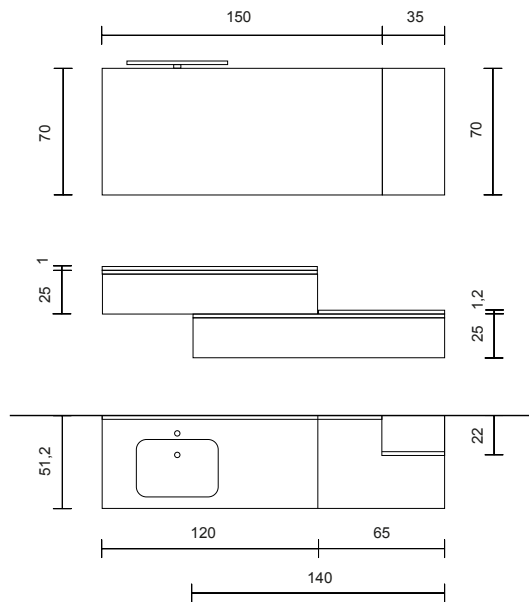
Der Unterschrank besteht aus zwei teilweise sich überlappenden waagerechten Elementen mit Fächern, die durch eine Griffmulde in den Elementen mühelos leicht ausziehbar sind. Die Wahl der Konsole aus basaltfarbenen mattiertem Kristallglas – genau wie das Möbelteil – verleiht dem Ganzen einen Flair der Exklusivität.



AiryO8









# Airy 09

Nuova finitura Shabby, dai sapori vintage, per questa composizione che prevede in appoggio il lavabo a ciotola in ceramica. Gli elementi a giorno orizzontali e colorati, esteticamente accattivanti, oltre ad assolvere funzionalità contenitiva, conferiscono un tocco creativo e vitale all'insieme.

This composition has a new vintage-style Shabby finish and supports a ceramic washbasin bowl. The aesthetically-pleasing horizontal open elements, add a creative and vital touch to the ensemble, in addition to providing storage space.

Nouvelle finition Shabby, aux saveurs vintage, pour cette composition qui prévoit un lavabo céramique en forme de bol posé sur le plan. Les éléments ouverts horizontaux, esthétiquement agréables, outre sa fonction de rangement, confèrent une touche créative et vitale à l'ensemble.

Für diese Lösung, die einen schalenförmigen Aufsatz-Waschtisch aus Keramik vorsieht, wurde das neue Shabby-Finish im Vintage-Look gewählt. Die äußerst ansprechenden waagerechten, offenen Elemente sind geräumig und verleihen dem Ganzen einen kreativen und vitalen Touch.

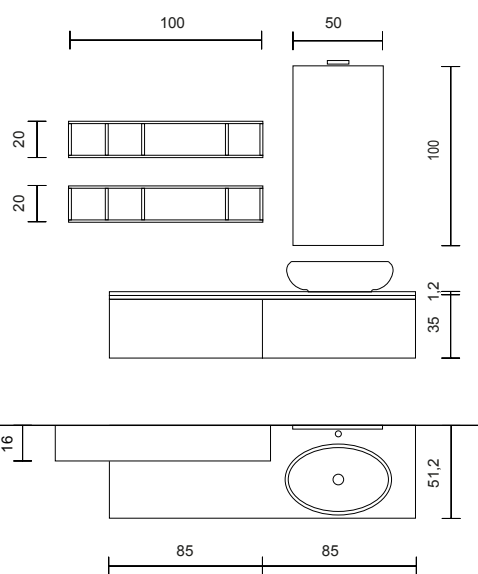


Airy09











# Airy 10

Il gioco dei volumi fa da protagonista in questa soluzione. Le differenti profondità delle colonne pensili e degli elementi orizzontali, corredati da cassetti ad estrazione totale e maniglie a gola, movimentano sapientemente il tutto. Top in HPL, durevole e ad alta resistenza, in finitura Yard e specchio retroilluminato con fasce satiniate.

We have played with volume for this solution. The different depths of the wall units and the horizontal elements fitted with fully-extractable drawers and built-in handles, skilfully liven up the whole ensemble. The highly-resistant and durable HPL top has a Yard finish and the backlit mirror has frosted panels.

Le jeu des volumes est le protagoniste de cette solution. Les différentes profondeurs des meubles suspendus et des éléments horizontaux, associés à des tiroirs totalement extractibles et poignées creusées, donnent un savant mouvement à l'ensemble. Plateau en HPL, durable et haute résistance, finitions Yard et miroir rétro-éclairé avec bandes satinées.

In dieser Lösung steht das Spiel der Volumen im Vordergrund. Die unterschiedlichen Tiefen der Hängeschränke und waagerechten Elemente mit ihren komplett ausziehbaren Schubladen und Griffmulden beleben das Ganze auf geschickte Weise. Waschtischplatte aus langlebigem und verschleißfestem HPL im Yard-Finish und Spiegel mit Hintergrundbeleuchtung und matten Streifen.

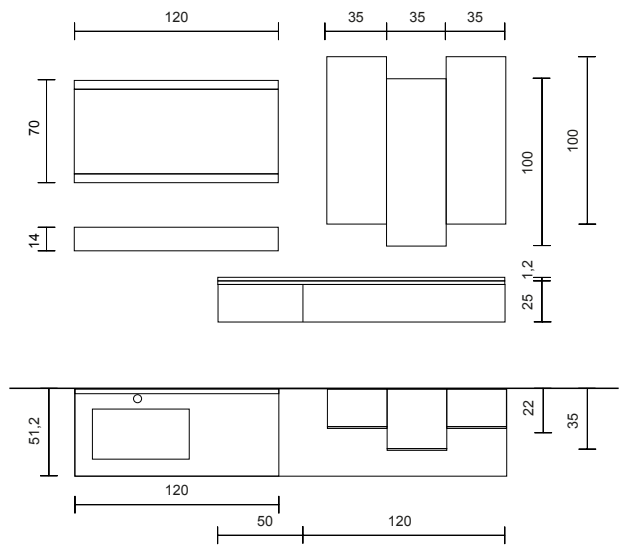


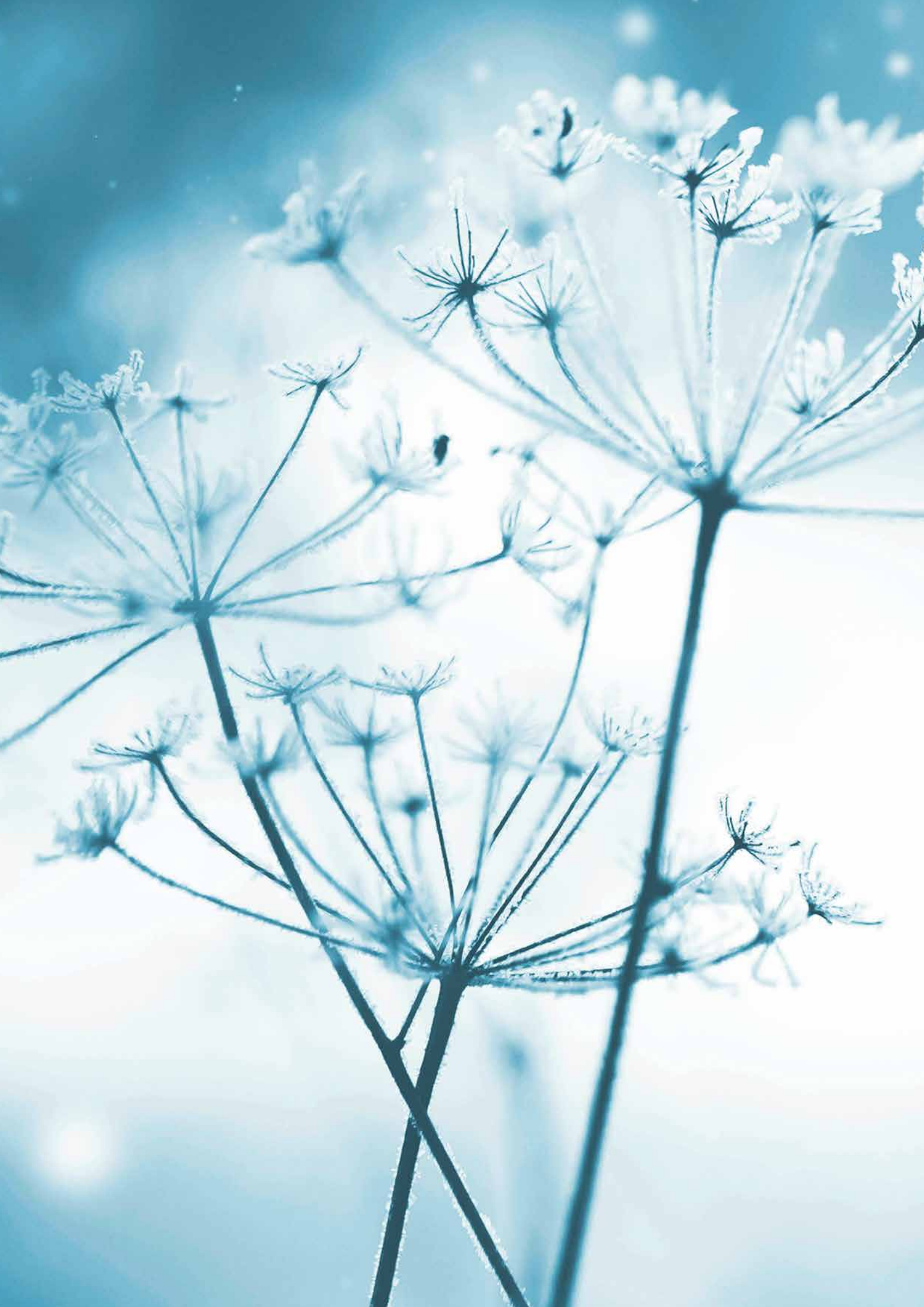
Airy 10











# Airy 11

Composizione classica ma dal tratto distintivo costituito dal pratico porta salviette integrato nel top in Technokarm. La specchiera retro illuminata, arricchita dalle singolari bande satiniate, si integra perfettamente con le linee geometriche pulite e la finitura della base.

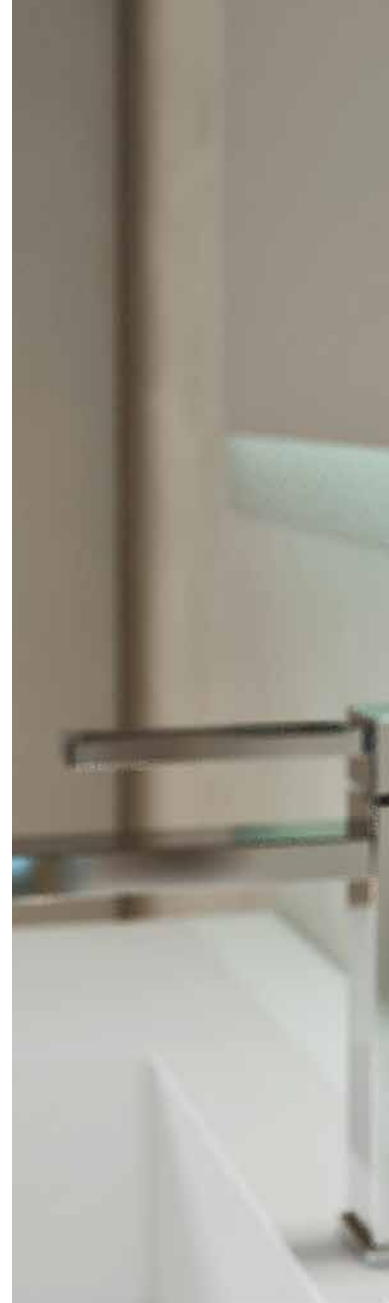
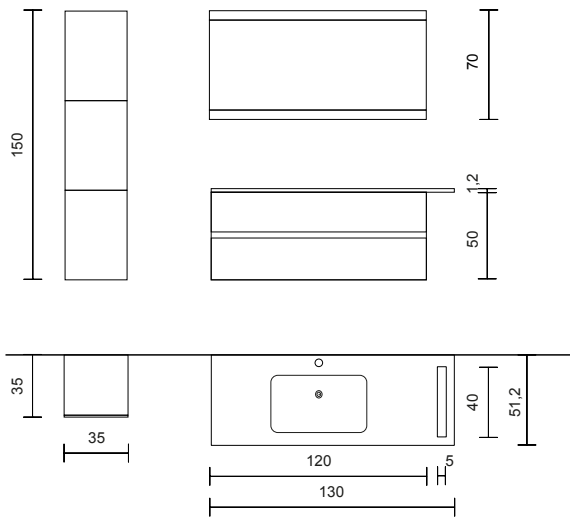
A classic yet distinctive composition with a practical towel holder built into the Technokarm top. The backlit mirror is embellished with individual frosted panels, in order to seamlessly match with the smooth geometric lines and the base's finish

Composition classique mais distinctive constituée par un pratique porte-serviettes intégré dans le plateau en Technokarm. Le miroir rétro-éclairé, enrichi uniquement par des bandes satinées, s'intègre parfaitement aux lignes géométriques nettes et aux finitions de la base

Eine klassische Lösung mit einem jedoch besonderen Kennzeichen: ein in der Waschtischplatte aus Technokarm integrierter praktischer Handtuchhalter. Der mit einzigartigen, mattierten Streifen verzierte Wandspiegel mit Hintergrundbeleuchtung passt perfekt zu den sauberen geometrischen Linien und dem Finish des Unterschranks













# Airy 12

Ariosa nella suo equilibrio, questa soluzione prevede per il lavabo in appoggio un top in HPL spessore 5 cm. in finitura Sand. Le mensole, spessore 3 cm, sono in finitura bianco opaco coordinata alla base.

This solution which has a perfect "airy" balance, features a 5 cm-thick HPL top in a Sand finish for countertop wash basins.

Aérée dans son équilibre, cette solution propose un plateau en HPL de 5 cm d'épaisseur avec finitions Sand pour les lavabos posés.

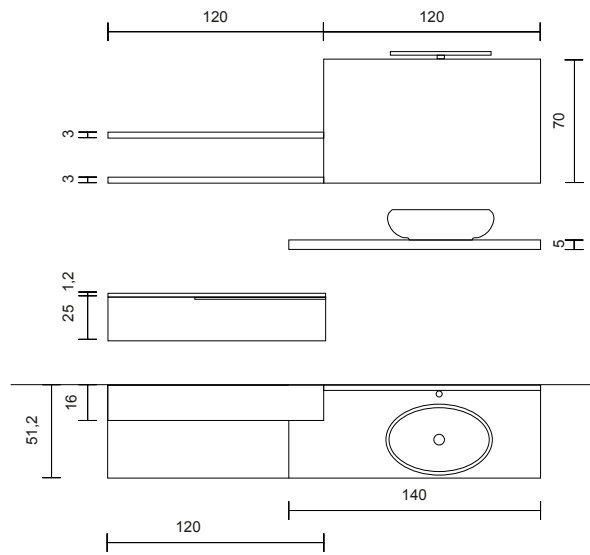
Diese ausgewogen luftige Lösung sieht eine Waschtischplatte aus HPL mit einer Stärke von 5 cm im Sand-Finish für Aufsatz-Waschbecken vor.

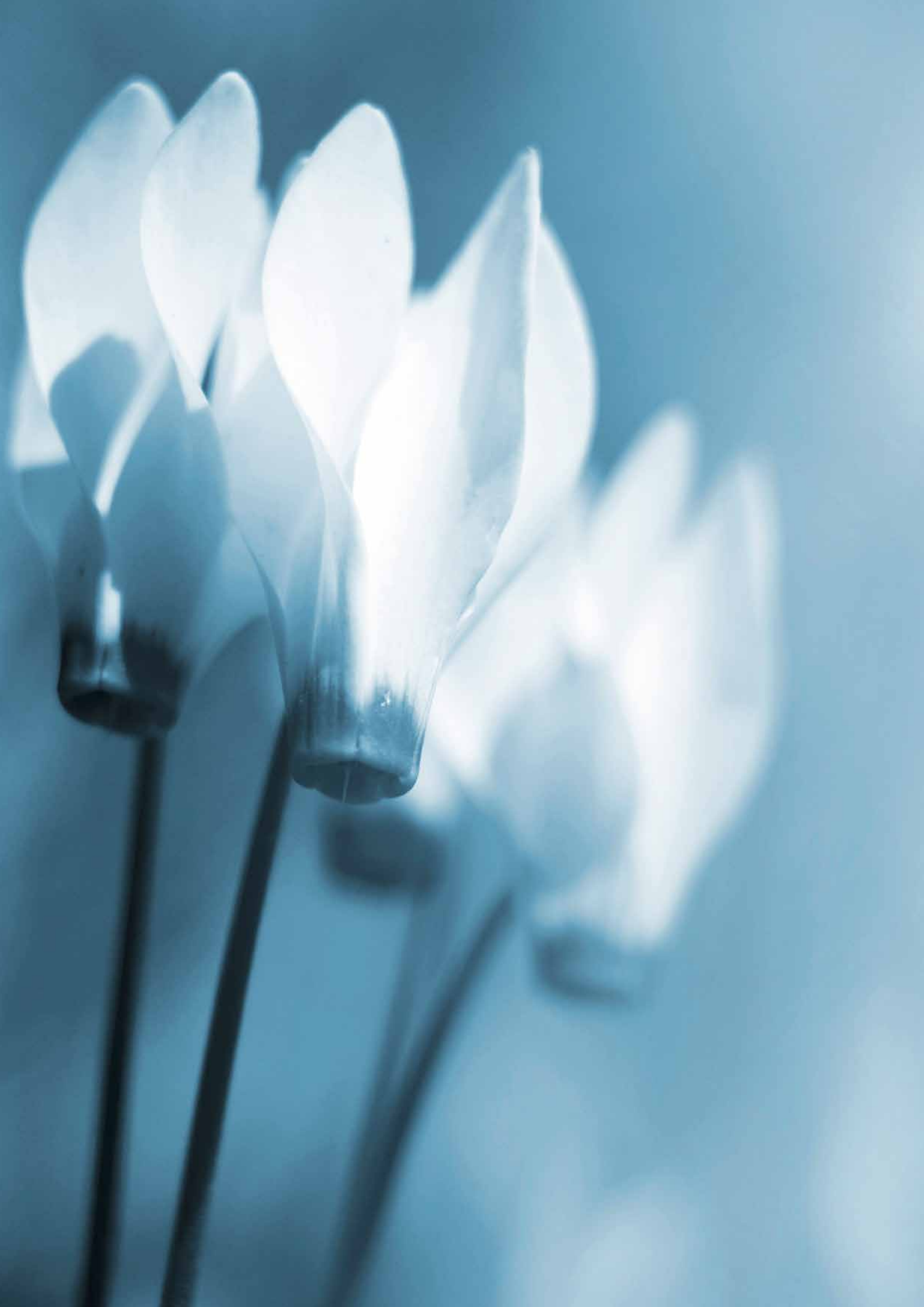


Airy 12









# Airy 13

Lavabo incasso in ceramica su base in finitura Rovere Oslo impiallacciato, alleggerita dall'inserimento di un elemento a giorno bianco opaco a interrompere la continuità degli elementi chiusi di questa composizione. Il colore è ripreso dai pensili prescelti a completamento.

A ceramic washbasin recessed into the Oslo oak veneer base unit and lightened with a matte white open element, which interrupts the continuity of the closed elements. The same colour is used for the selected wall units which complete the ensemble.

Lavabo encastré en céramique sur base finitions chêne plaqué Oslo, allégée par l'insertion d'un élément ouvert blanc mat pour interrompre la continuité des éléments fermés. La couleur est reprise par les meubles suspendus sélectionnées pour compléter l'ensemble.

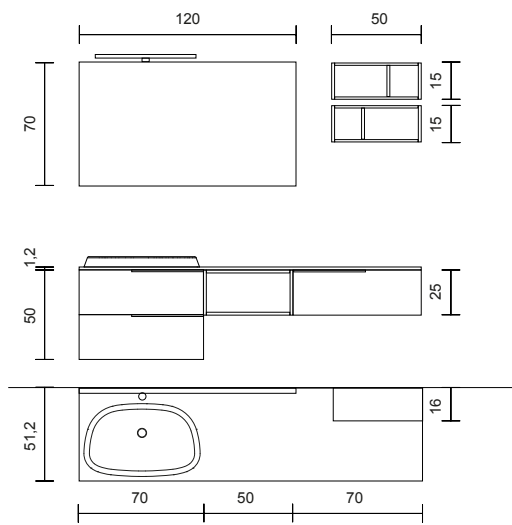
Einbauwaschtisch aus Keramik auf Unterschrank im Finish Oslo Eiche furniert - aufgelockert durch ein mattweißes offenes Element, das die Kontinuität der geschlossenen Elemente unterbricht. Den Abschluss dazu bilden die Hängeschränke in der gleichen Farbe.



Airy 13













Airy  
Composizioni  
Essenze  
Colori

compositions

essences

finishes







Olmo Naturale



Acero Bianco



Acero Grigio



Acero Campestre



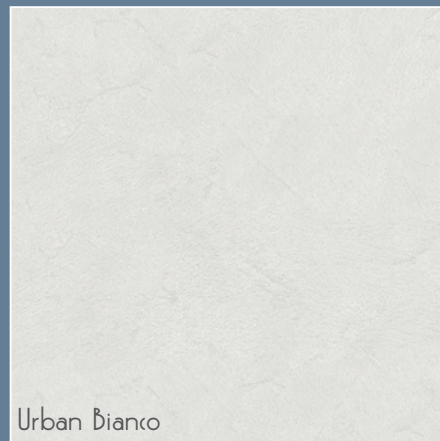
Acero Moro



Shabby



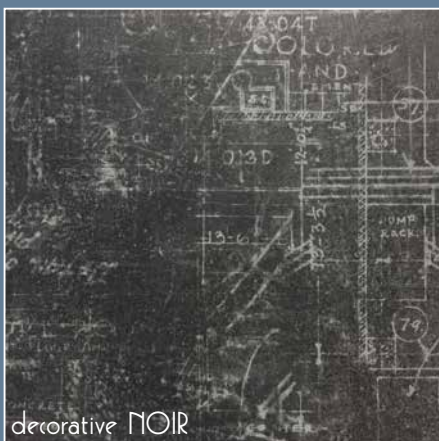
Bianco Matt



Urban Bianco



Urban Grigio



decorative NOIR



decorative DUBAI



decorative DECOR

Solo frontali





Le superfici laccate richiedono una particolare manutenzione atta ad evitare i graffi. Per la pulizia sono sufficienti prodotti per vetri o alcool, diluiti con molta acqua, asciugando subito con panni morbidi non abrasivi. Non usare polveri abrasive. Non utilizzare prodotti eccessivamente aggressivi come ammoniaca e acetone, evitare cere per mobili e contatto diretto con profumi o prodotti a base acida.

**ATTENZIONE:** è possibile che durante le prime pulizie il panno rimanga leggermente colorato. Questo fatto è fisiologico ed è legato alla presenza di polveri di vernice che affiorano nell'operazione di essiccazione. Una volta eliminate non si presenteranno più.

The lacquered surfaces require special maintenance due to prevent scratches. Cleaning products to be used are cleaning products for glass or alcohol, diluted with water, and dry immediately with a non-abrasive soft cloths. Do not excessively aggressive products such ammonia and acetone, furniture wax, and avoid direct contact with perfumes or acid-based products.

**WARNING:** it is possible that during the first cleaning cloth remains slightly colored. This fact is physiological and is linked to the presence of paint dust which emerge in the operation of drying. Once deleted, you do not show up anymore.



rovero tinto OSLO



rovero tinto AMSTENDARM



rovero tinto NEW ORLEANS



rovero tinto LONDON



rovero tinto COGNAC



Impiallacciato Laccato



cemento CACAO





Progetto Grafico - Art Direction

**KOROteam.com**

Render fotorealistici

**3Light Studio**

Si ringrazia

**CSA Box Doccia / TO**

**RCR** srl

via Luciano Savio, 3  
Z.I. sud Vallenoncello  
33170 Pordenone (PN)

P. IVA 01444980930

T +39 0434 570348

F +39 0434 598361

E [info@rcritalia.it](mailto:info@rcritalia.it)

**[rcritalia.it](http://rcritalia.it)**

RCR<sup>x</sup>  
*italian bathroom & living*